

Norconsult 

Reguleringsplan for Råknes matfiskanlegg, Ylvingen

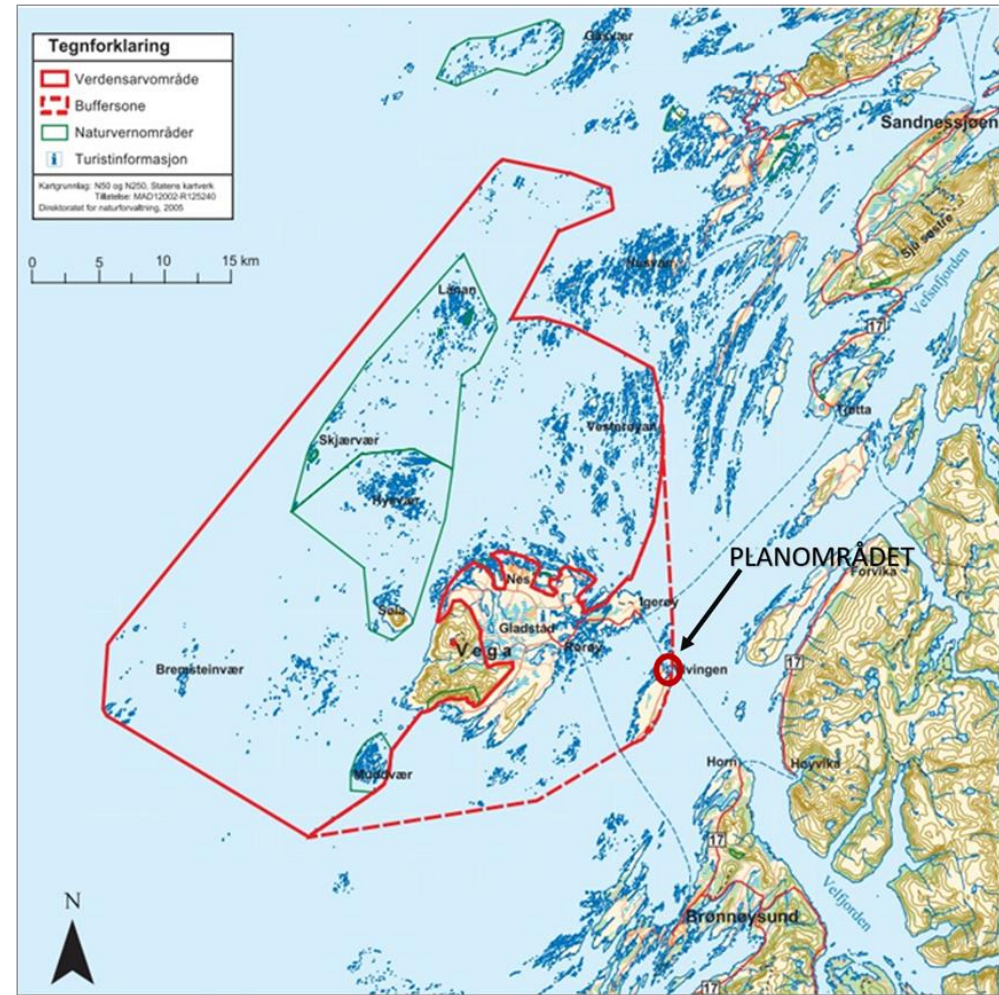
Regionalt planforum 16.03.22 – Ragnhild Wendelbo Melgård

Utredningsprogram – drøfting veien videre



Forskrift om konsekvensutredning

- ▶ Tiltaket er vurdert i henhold til Forskrift om konsekvensutredninger
- ▶ Tiltaket utløser krav om konsekvensutredning etter:
- ▶ § 6 planer og tiltak som alltid skal konsekvensutredes og ha planprogram eller melding
- ▶ og
- ▶ § 8 Planer og tiltak som skal konsekvensutredes hvis de kan få vesentlige virkninger for miljø eller samfunn
- ▶ Lokaliseringen av tiltaket - buffersonen til Vegaøyen verdensarvområde



Planprosessen

- ▶ Oppstartsmøte i Vega kommune 06.12.2021
- ▶ Varsel om planoppstart og høring av planprogram 03.01.-16.02.22
- ▶ 8 innkomne innspill
 - ▶ Fiskeridirektoratet
 - ▶ Nordland fylkes fiskarlag
 - ▶ Vegaøyans venner
 - ▶ Stiftelsen Vegaøyen verdensarv
 - ▶ NVE
 - ▶ Ylvingen havneforening
 - ▶ Statsforvalteren i Nordland (utsatt høringsfrist)
 - ▶ Nordland fylkeskommune (utsatt høringsfrist)
- ▶ Åpent informasjonsmøte på Ylvingen 08.02.22
- ▶ Gjennomgang og vurdering av innkomne innspill, korrigerende utredningsprogram før behandling og fastsettelse i Vega kommune

▶ Planprogram

Reguleringsplan for Råknes matfiskanlegg, Ylvingen

Høringsversjon

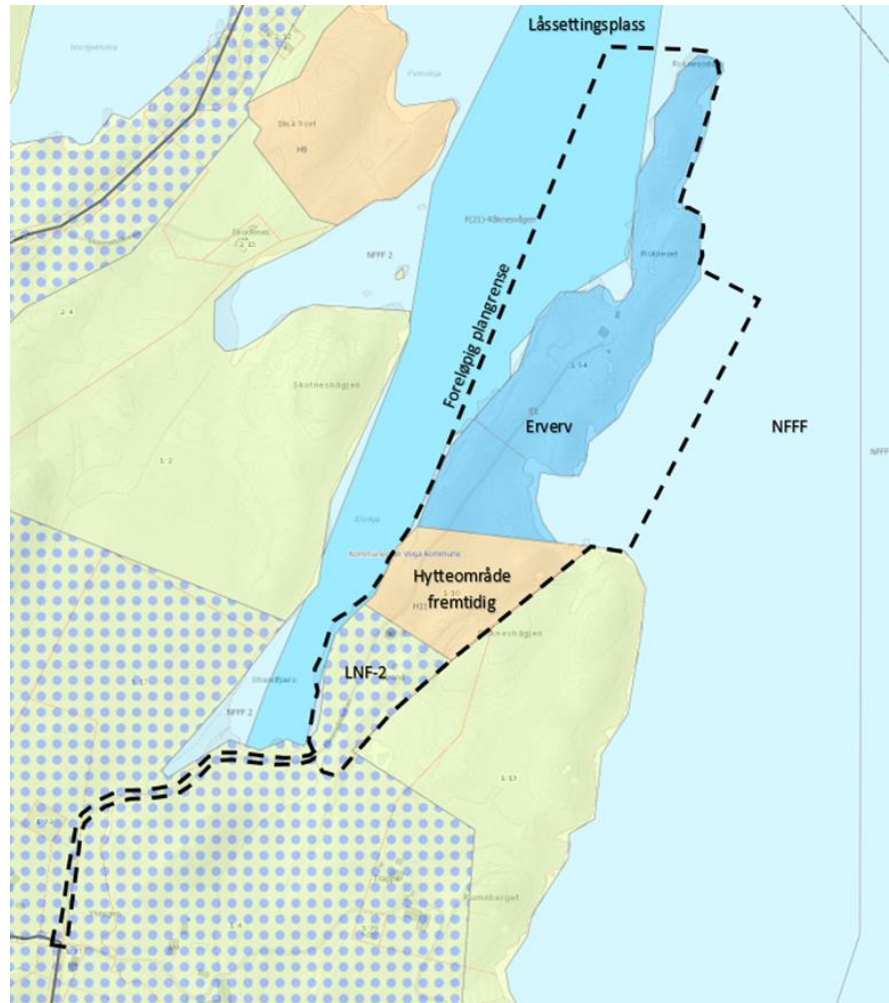
Oppdragsnr.: 52108813 Dokumentnr.: 2 Versjon: 2 Dato: 2022-01-03



Vegaøyen verdensarvområde

- ▶ Fiskerbondens kulturlandskap – synlighet av tradisjonell livsførsel vektlagt som grunnlag for å nominere Vegaøyen som verdensarv.
- ▶ Vegaøyen har fremragende universell verdi.
- ▶ Utslagsgivende begrunnelsen:
 - ▶ *Vegaøyen viser hvordan generasjoner av fiskere og bønder gjennom de siste 1500 år har opprettholdt en bærekraftig levemåte i et værhardt område nær Polarsirkelen, basert på den nå unike tradisjonen med ærfugldrif. Statusen er også en hyllest til kvinners bidrag til dunprosessen.”*
- ▶ I intensjonserklæringen for verdensarvstausen er det lagt vekt på «vern gjennom bruk»
- ▶ Det meste av bygging, næringsaktivitet og tilrettelegging for turisme skal skje i buffersonen

Planstatus - bestemmelser i KPA



- ▶ *Ny bebyggelse i buffersonen inntil verdensarvområdet må ta særskilt hensyn til den visuelle virkningen av tiltaket slik at landskapsbildet ikke forringes.*
- ▶ *Bebyggelsen skal plasseres og utformes slik at det skapes god arkitektonisk helhetsvirkning i forhold til omgivelsene.*

Tema som skal konsekvensutredes

- ▶ Kulturarv – Vegaøyen verdensarvområde
 - ▶ Tiltakets virkning på og alle konsekvensene tiltaket kan få for de fremragende universelle natur- og kulturverdier som er grunnlaget for verdensarvstatusen
 - ▶ Direkte og indirekte konsekvenser av landskapsvirkningen av tiltaket fra land og sjø
 - ▶ Synlighetsanalyse – hvor innsyn til anlegget vil være mulig og hvor sterkt inntrykket vil være fra ulike steder
 - ▶ Alternative plasseringer, utforminger og løsninger
 - ▶ Sumvirkninger sett sammen med andre menneskelige tiltak i området som ikke støtter opp under områdets fremragende universelle verdi
- ▶ Landbruk og naturressurser, herunder også fiskeri
- ▶ Naturmangfold, økosystemtjenester og miljømål
- ▶ Forurensning til grunn, vann og vannmiljø jf. vannforskriften
- ▶ Samfunnsmessige konsekvenser

Metodikk

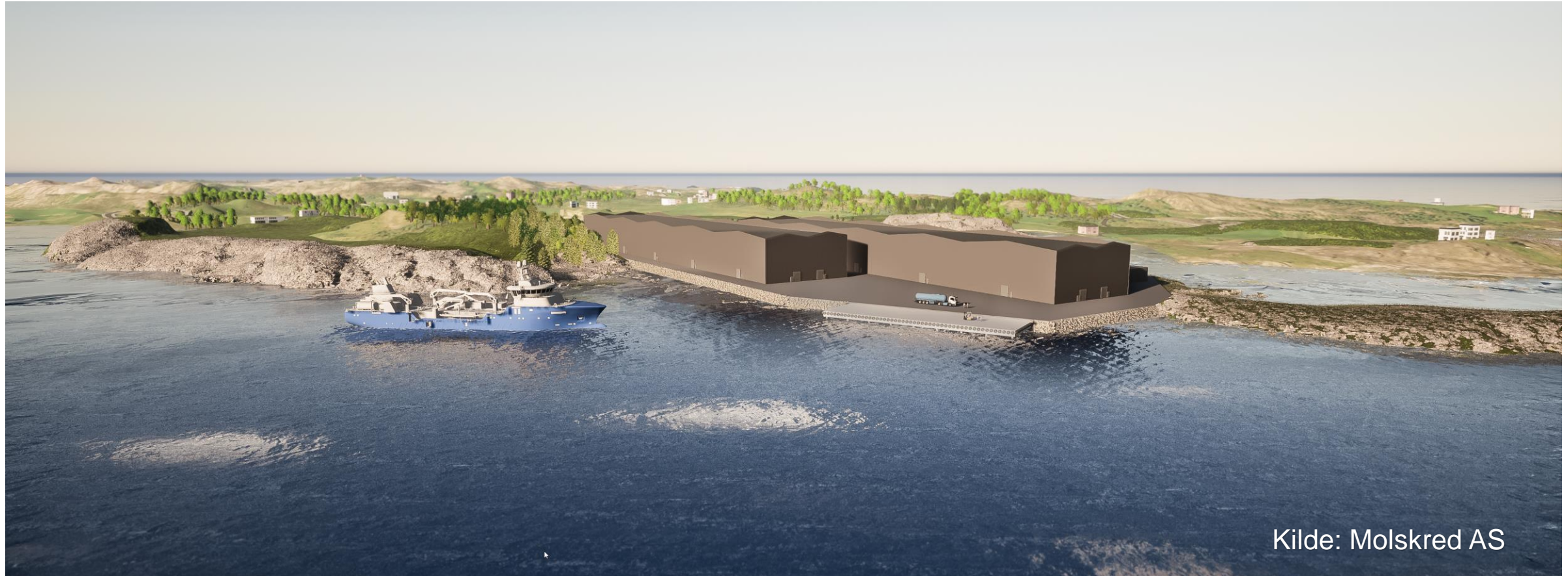
- ▶ For konsekvensutredning av verdensarv - metodikk utarbeidet for konsekvensutredning av verdensarv – KUVA (ICOMOS)
- ▶ For andre tema gjøres konsekvensutredningen med utgangspunkt i Statens vegvesens håndbok V712 *Konsekvensanalyser* og Miljødirektoratets veileder M-1941 *Konsekvensutredninger for klima og miljø*.

Volumstudier



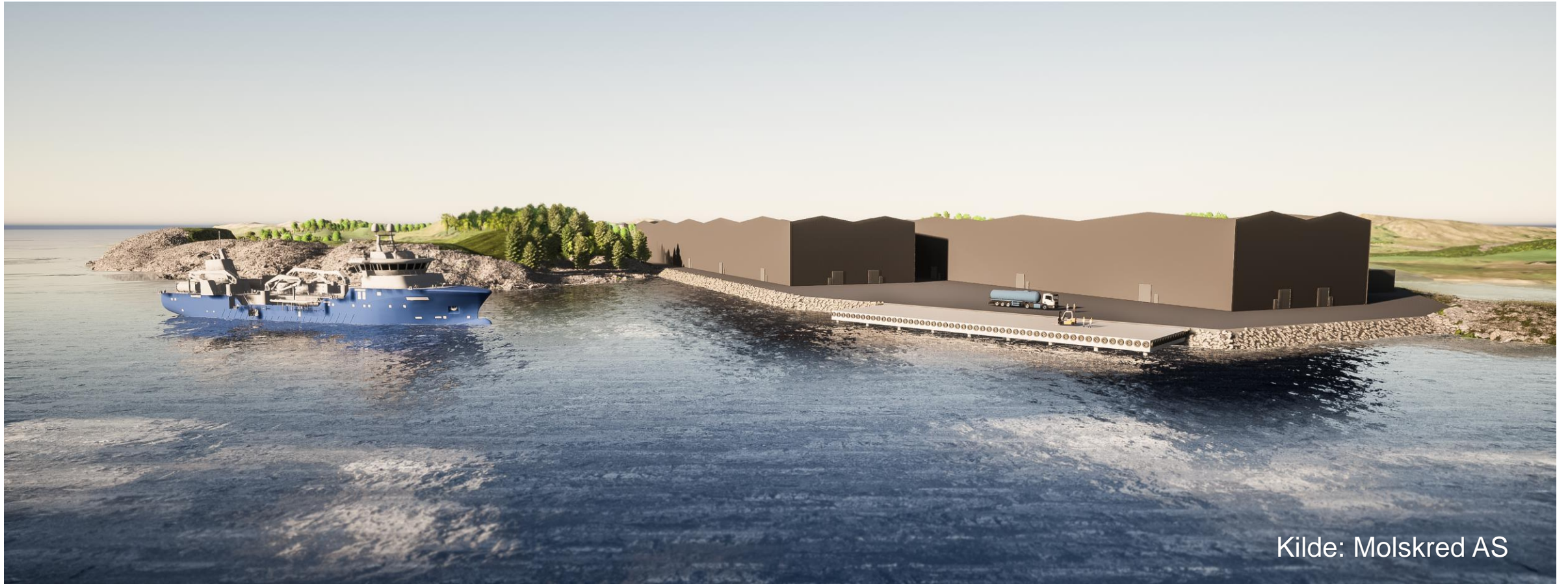
Kilde: Molskred AS

Volumstudier



Kilde: Molskred AS

Volumstudier



Kilde: Molskred AS

Behov for avklaringer – veien videre

- ▶ Tiltaket vil skape permanente visuelle virkninger. Hva er handlingsrommet?
- ▶ Føringer/anbefalinger for videre arbeid.
- ▶ Vil det være mulig å legge til rette for et landbasert oppdrettsanlegg for flekksteinbit på Ylvingen?
- ▶ Ny veileder for konsekvensutredning av verdensarv under utarbeidelse. Når vil denne være klar?
- ▶ Dialog med Riksantikvaren – hvordan skal denne foregå. Hvordan legge opp dialogen på best mulig måte?
- ▶ Dialog med SF og NFK – kontaktpersoner vi kan forholde oss til.
- ▶ Hovedkontaktpersoner hos SF og NFK?

- ▶ Fokus på at utredningene skal håndteres på en ordentlig måte.

Norconsult 

Every day we improve everyday life