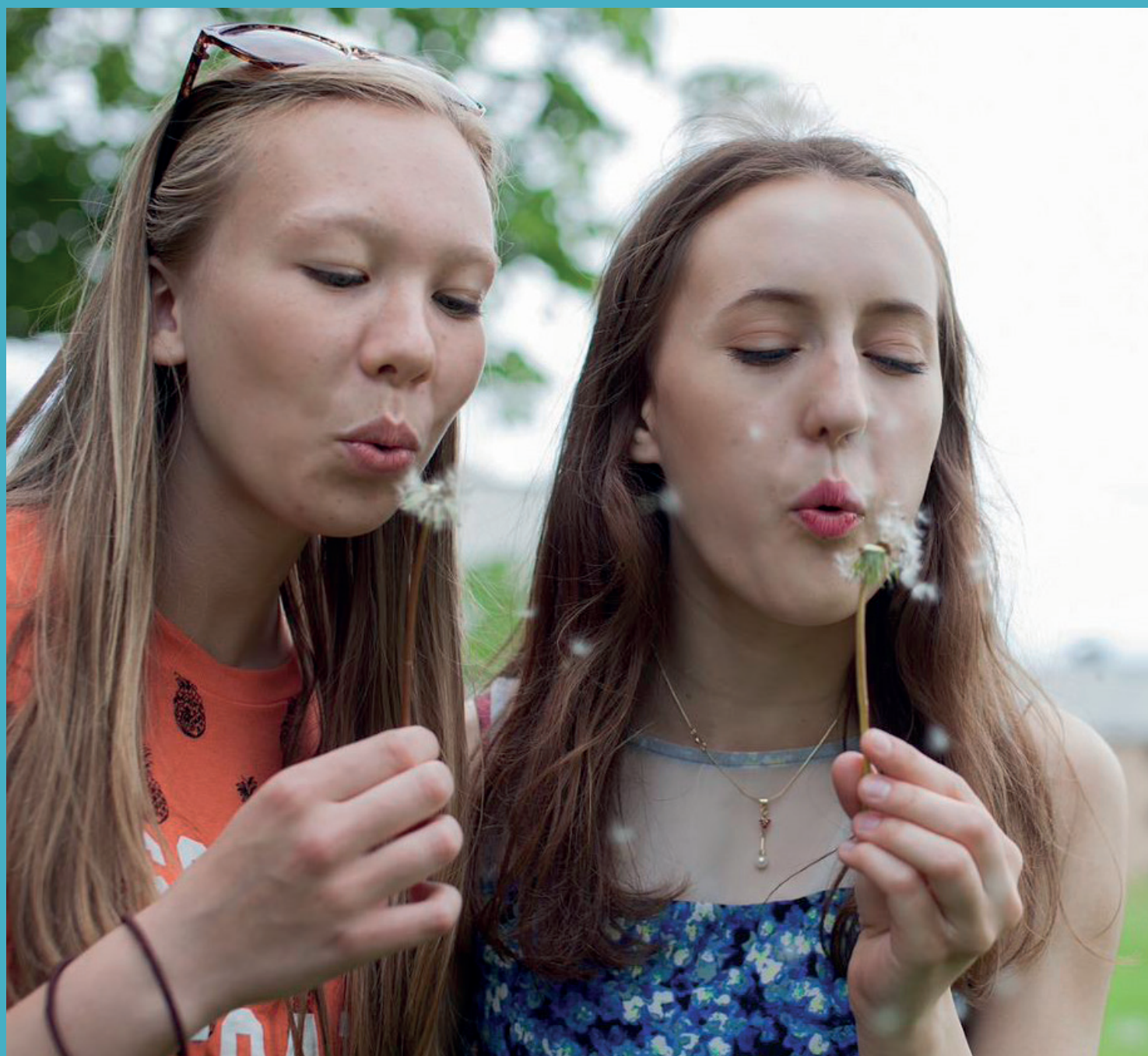


Nordland fylkeskommunes handlingsprogram 2021

Kilder til livskvalitet
Regional folkehelseplan Nordland 2018–2025.



Innledning

Kilder til livskvalitet – Regional folkehelseplan Nordland 2018–2025 er en felles plattform for lokalt og regionalt folkehelsearbeid i Nordland. Planen har syv resultatområder:

- Forankring av folkehelsearbeidet
- Samarbeid
- Bo- og nærmiljø
- Et inkluderende og likeverdig samfunn
- Barn og ungdom
- Voksenlivet
- Alderdom

Handlingsprogrammet er Nordland fylkeskommunes prioriterte tiltak i 2021 som skal bidra til å nå målene i planen. Det fylkeskommunale handlingsprogrammet vedtas og rulleres årlig av fylkestinget i Nordland.

Tiltakene som er skissert i Handlingsprogram 2021 kommer i tillegg til det som regnes som ordinær drift. I ordinær drift inngår bl.a. rådgivning og oppfølging av kommunenes folkehelsearbeid, drift av pågående, store satsinger som helsefremmende barnehager, -grunnskoler og -videregående skoler, veiledning og saksbehandling av fylkeskommunale tilskuddsordninger og statlige ordninger forvaltet av fylkeskommunen.

En bærekraftig samfunnsutvikling forutsetter et effektivt folkehelsearbeid. Sosial bærekraft handler om gode

levkår, reduksjon av sosiale forskjeller, fattigdomsbekjempelse, integrering, tilgjengelige og gode tjenester og trygge og trivelige nærmiljøer. Innbyggerne i Nordland skal ha like forutsetninger for å oppnå et godt liv, uansett hvor de bor. Bærekraftig utvikling av samfunnet er et overordnet mål lokalt, nasjonalt og globalt. Dette er beskrevet i FN's bærekraftsmål. Nesten alle målene har betydning for folkehelsepolitikken. Befolkningens helse og livskvalitet, og en rettferdig fordeling av dette, er avgjørende for bærekraften i et samfunn.

Regionreformen har tilført nye oppgaver. Dette sammen med reduksjon av personell og økonomi, medfører nye arbeidsmetoder. Styrking av nettverk og samarbeid med kommunene er prioritert. Oversiktsdokumentene over helse og påvirkningsfaktorer som kommunene har utarbeidet, gir kunnskap om viktige innsatsområder. Helsefremmende og forebyggende arbeid er en investering i bærekraftige lokalsamfunn, og innsatsen må gå på tvers av sektorene.

I 2021 vil det arbeides for å styrke samarbeid med eksterne regionale-, nasjonale- og internasjonale aktører, dette for at fylkeskommunen skal være oppdatert på ny kunnskap og bidra til utvikling i folkehelsearbeidet.

Handlingsprogrammet har strategier som følger opp ulike bærekraftsmål eks: God Helse (3), God utdanning (4), Likestilling mellom kjønnene (5), Anstendig arbeid og økonomisk vekst (8), Bærekraftig byer og samfunn (11), Ansvarlig forbruk og produksjon (12), Fred og rettferdighet (16) og Samarbeid for å nå målene (17).

1. Forankring av folkehelsearbeidet

Mål: Folkehelsearbeidet i Nordland skal drives langsiktig, målrettet og helhetlig gjennom god politisk, administrativ, planmessig og økonomisk forankring.

Strategi 1.1 Styrke politisk og administrativ forankring av folkehelsearbeidet.

	Tiltak	Samarbeidspartnere	Ansvar
1.1.1	Revidere samarbeidsavtaler med kommunene om folkehelsearbeid	Kommunene	Folkehelse og lokal samfunnsutvikling
1.1.2	Utvikle undervisningsmateriell om folkehelsearbeid	Kommunene	Folkehelse og lokal samfunnsutvikling
1.1.3	Inngå samarbeidsavtaler om helsefremmende og forebyggende tannhelsearbeid med kommunene	Kommunene	Tannhelse
1.1.4	Arbeide for at folkehelseperspektivet er ivaretatt i prosjekter i Europeisk kulturhovedstad 2024	Kommunene, Nordlandsruta, Folkehelsealliansen Nordland	Avdeling for samfunnsutvikling

Strategi 1.2 Bygge kapasitet og kompetanse i folkehelsearbeidet.

	Tiltak	Samarbeidspartnere	Ansvar
1.2.1	Folkehelseforum Nordland 2021	Kommunene	Folkehelse og lokal samfunnsutvikling
1.2.2	Webinarrekke i Folkehelseuka 2021–ulike temaer	Kommunene	Folkehelse og lokal samfunnsutvikling
1.2.3	Kommunikasjonsstrategien “Det gode liv i Bodø” viderefremmes til øvrige kommuner	Bodø Kommune	Folkehelse og lokal samfunnsutvikling

Strategi 1.3 Videreutvikle folkehelsearbeidet gjennom forutsigbare rammer i budsjett og økonomiplaner. Ivaretas i ordinær drift.

Strategi 1.4 Ivareta folkehelseperspektivet i planlegging og tiltaksutforming.

Ivaretas i ordinær drift.

Strategi 1.5 Videreutvikle målrettet og systematisk folkehelsearbeid i samsvar med lovpålagte krav til internkontroll og kvalitetsstyring.

Ivaretas i ordinær drift.

Strategi 1.6 Styrke kunnskapsgrunnlaget for folkehelsearbeidet gjennom undersøkelser og evalueringer.

	Tiltak	Samarbeidspartnere	Ansvar
1.6.1	Evaluere gratis frokost i videregående skoler	UiT – Master	Folkehelse og lokal samfunnsutvikling
1.6.2	Utarbeide kunnskapsgrunnlag til strategi for forebygging av ungt utenforskap		Folkehelse og lokal samfunnsutvikling Fylkesrådsleders kontor

2. Samarbeid

Mål: Folkehelsearbeidet i Nordland skal forankres og utvikles gjennom bredt og forpliktende samarbeid mellom offentlige, frivillige og private aktører.

Strategi 2.1 Etablere og videreutvikle et forpliktende samarbeid om folkehelsearbeidet mellom ulike etater, sektorer og forvaltningsnivå.

	Tiltak	Samarbeidspartnere	Ansvar
2.1.1	Planlegge intern konferanse om samskaping	Ekstern leverandør	Avdeling for samfunnsutvikling
2.1.2	Utvikle en strategi for forebygging av ungt utenforskap	Strategien vil ha flere forskjellige samarbeidsparter	Fylkesrådsleders kontor
2.1.3	Samarbeid med politisk nivå i kommunene – presentasjon i kommunestyret	Kommunene	Folkehelse og lokal samfunnsutvikling
2.1.4	Delta i styringsgruppe for Nordlandsruta	Flere samarbeidsparter	Folkehelse og lokal samfunnsutvikling
2.1.5	Etablere læringsnettverk for kommunene tilknyttet «Utenforregnskapet»	KS	Folkehelse og lokal samfunnsutvikling
2.1.6	Utvikle «Det gode liv i Salten» som arena for samskaping og sosial bærekraftig utvikling	Salten regionråd, Nord universitet, NHO, KS, Statsforvalteren i Nordland, Røde Kors, Innovasjon Norge og Bodø/Glimt	Folkehelse og lokal samfunnsutvikling
2.1.7	Etablere nord-norsk samarbeidsorgan for Program for folkehelsearbeid	Troms og Finnmark fylkeskommune	Folkehelse og lokal samfunnsutvikling
2.1.8	Kurs i samskaping for kommuner, frivillig sektor og næringsliv	KS Nordland	Folkehelse og lokal samfunnsutvikling

Strategi 2.2 Videreutvikle Folkehelsealliansen Nordland som en sterk og tydelig aktør i det regionale folkehelsearbeidet.

	Tiltak	Samarbeidspartnere	Ansvar
2.2.1	Utarbeide ny strategi for 2022–2025	Folkehelsealliansen Nordland	Folkehelse og lokal samfunnsutvikling

Strategi 2.3 Delta i nasjonale og internasjonale nettverk, samarbeidsfora og allianser for folkehelsearbeidet.

Tiltak	Samarbeidspartnere	Ansvar
2.3.1 EØS-samarbeid med Polen om helsefremmende barnehager og skoler	Foundation Institute for Regional Cooperation i Gdynia	Folkehelse og lokal samfunnsutvikling Internasjonalt kontor
2.3.2 EU-prosjekt med Tsjekkia om oppfølging av elever i risiko for utenforskap	Ministry of health, Czech republikk, Fauske kommune	Folkehelse og lokal samfunnsutvikling Internasjonalt kontor
2.3.3 Delta i nettverk med Laponia Verdensarvsenter om utvikling av Nordlandsruta på svensk side		Styringsgruppa i Nordlandsruta
2.3.4 Delta i styringsgruppe EU-prosjekt «Kulturminner langs Nordlandsruta»	Helgelandsmuseet, Västerbotten Museum og Nordlandsruta	Styringsgruppa i Nordlandsruta
2.3.5 Søke deltakelse i KS-samarbeid med Polen innen lokal utvikling	KS, kommunene, polske kommuner	Internasjonalt kontor
2.3.6 Etablere nordnorsk samarbeidsorgan tilknyttet Program for folkehelsearbeid i kommunene	Troms og Finnmark fylkeskommune	Folkehelse og lokal samfunnsutvikling
2.3.7 Vurdere videreføring av tverrsektoriell samhandlingsgruppe for oppfølging av ungdom i risiko for psykososiale vansker.	Regional kompetansetjeneste for arbeid og psykisk helse, NAV, Bodø- og Bodin vgs, Bodø kommune og Helse i Arbeid poliklinikk	Folkehelse og lokal samfunnsutvikling

Strategi 2.4 Styrke samarbeid mellom praksisfeltet, forskning og høyere utdanning.

Tiltak	Samarbeidspartnere	Ansvar
2.4.1 Følge opp avtalefestet samarbeid med Nord universitet om helsefremmende lærerutdanning	Nord universitet	Folkehelse og lokal samfunnsutvikling
2.4.2 Delta i styringsgruppe for forsknings-prosjektet Walkmore.	Norges miljø-og biovitenskapelige universitet, Transport-økonomisk institutt	Folkehelse og lokal samfunnsutvikling

3. Bo- og nærmiljø

Mål: Alle innbyggere i Nordland skal ha trygge, attraktive og helsefremmende bo- og nærmiljø.

Strategi 3.1 Videreutvikle sosiale møteplasser, varierte fellesarenaer og kultur-og fritidstilbud som er tilpasset ulike kulturer, funksjonsnivå og generasjoners behov.

Tiltak	Samarbeidspartnere	Ansvar
3.1.1 Generasjonskonferansen 2021		Medvirknings-organene
3.1.2 En samskapende, bærekraftig by	Bodø kommune, Bodø/Glimt, Røde kors, Nordlandsforskning	Folkehelse og lokal samfunnsutvikling
3.1.3 Tettstedspakker	Sortland, TØI og Bø i Telemark	Klima, plan og naturressurser

Strategi 3.2 Tilrettelegge for bostednære friluftsområder, parker og grønnstrukturer.

Tiltak	Samarbeidspartnere	Ansvar
3.2.1 Arrangere workshop om forvaltningsplan for statlig sikrede områder	Kommuner Regionale friluftsråd	Folkehelse og lokal samfunnsutvikling
3.2.2 Revidere Kartlegging og verdisetting av friluftsområder med spesielt vekt på kyst- og sjøområder	Kommuner Regionale friluftsråd	Folkehelse og lokal samfunnsutvikling

Strategi 3.3 Fremme god tilgang til gangveier, sykkelveier, kollektivtransport og tjenestetilbud.

Tiltak	Samarbeidspartnere	Ansvar
3.3.1 Læringsnettverk for smart mobilitet i distriktene	Ti fylkeskommuner, Statens vegvesen, KS, Distriktssenteret, Nordlandsforskning og SINTEF	Avdeling for transport og infrastruktur

Strategi 3.4 Fremme utvikling av anlegg for idrett og fysisk aktivitet, herunder friluftsliv i bo- og nærmiljø.

Tiltak	Samarbeidspartnere	Ansvar
3.4.1 Avholde informasjonsmøter om spillemiddelordningen med kommunene og frivillige organisasjoner	Nordland Idrettskrets, kommuner	Folkehelse og lokal samfunnsutvikling
3.4.2 Avholde erfaringsseminar om utvikling og bygging av idrett- og friluftslivsanlegg	Friluftsråd, kommuner, Nordland idrettskrets	Folkehelse og lokal samfunnsutvikling

Strategi 3.5 Videreutvikle trygge, universelt utformede og sosialt tilpassede boliger og bomiljø.

Tiltak	Samarbeidspartnere	Ansvar
3.5.1 Deltakelse i prosjektet Aldersvennlige boliger og bomiljø i distriktene	Beiarn, Herøy, Husbanken og Distriktssenteret	Folkehelse og lokal samfunnsutvikling

Strategi 3.6 Fremme sikkerhetsfremmende og skadeforebyggende arbeid.

Tiltak	Samarbeidspartnere	Ansvar
3.6.2 Stimulere til at alle kommunene i Nordland blir trafiksikre	Trygg Trafikk	NFTU

4. Et inkluderende og likeverdig samfunn

Mål: Nordland skal være et inkluderende og likeverdig fylke hvor alle innbyggere kan medvirke og delta på like vilkår.

Strategi 4.1 Tilrettelegge for at alle innbyggere i Nordland kan medvirke i samfunnsplanleggingen.

	Tiltak	Samarbeidspartnere	Ansvar
4.1.1	Stedskapingsskolen -Pilot	Vefsn	Klima, plan og naturressurser
4.1.2	InnovasjonsCamp –Et sted å være i Nordland	Ungt Entreprenørskap Nordland	Folkehelse og lokal samfunnsutvikling
4.1.3	Spre informasjon om Forskrift om kommunale og fylkeskommunale råd for eldre, personer med funksjonsnedsettelse og ungdom	Kommunale medvirkningsråd	Medvirknings-organene

Strategi 4.2 Styrke frivillig sektor som arena for deltakelse.

	Tiltak	Samarbeidspartnere	Ansvar
4.2.1	Utrede og prøve ut modeller for utlån og utleie av fylkeskommunale bygg til frivilligheten		Bygg og eiendom
4.2.2	Revidering av samarbeidsavtaler med frivillig sektor	Frivillig sektor	Folkehelse og lokal samfunnsutvikling
4.2.3	Utarbeide kriterium for at frivillige organisasjoner som mottar driftsstøtte fra fylkeskommunen skal ha en aktiv politikk for inkludering		Folkehelse og lokal samfunnsutvikling
4.2.4	Samarbeide om kompetansehevende kurs til frivillig sektor	Frivillig sektor	Folkehelse og lokal samfunnsutvikling
4.2.5	Workshop om aktivitet og deltakelse for personer med nedsatt funksjonsevne	Nordland Idrettskrets	Folkehelse og lokal samfunnsutvikling

Strategi 4.3 Videreutvikle mangfoldige aktivitets-og kulturtilbud.

	Tiltak	Samarbeidspartnere	Ansvar
4.3.1	Forprosjekt –Aktivitetstilbud i SFO	Nordland Idrettskrets	Folkehelse og lokal samfunnsutvikling

Strategi 4.4 Øke den flerkulturelle kompetansen i barnehager, skoler og helsevesenet.

Ivaretas gjennom ordinær drift

Strategi 4.5 Bidra til åpenhet og kommunikasjon om viktige tema som psykisk helse, vold, seksuelle overgrep, trakassering og mobbing.

	Tiltak	Samarbeidspartnere	Ansvar
4.5.1	Utdanning av likepersoner for oppfølging av etterlatte etter selvmord	LEVE Nordland	Folkehelse og lokal samfunnsutvikling
4.5.2	Utvikle samarbeidsmodell mellom lokale kriseteam og LEVE for etterlatte etter selvmord	LEVE Nordland, Kriseteamet i Bodø, RVTS	Folkehelse og lokal samfunnsutvikling
4.5.3	Webinarrekke med tema incels	Likestillingssenteret KUN	Folkehelse og lokal samfunnsutvikling
4.5.4	Etablere innspillsgruppe for oppfølging av Nullvisjon selvmord	Relevante aktører	Folkehelse og lokal samfunnsutvikling

5. Barn og ungdom

Mål: Barn og ungdom er rustet til å mestre livets utfordringer.

Strategi 5.1 Videreutvikle barnehage, grunnskole og videregående skole som helsefremmende arenaer.

	Tiltak	Samarbeidspartnere	Ansvar
5.1.1	Initiere samarbeidsmøte med aktører som arbeider med volds- og rusproblematikk	Folkehelsealliansen Nordland, KoRus Nord	Folkehelse og lokal samfunnsutvikling
5.1.2	Hatprat – utvikle presentasjon til bruk på videregående skoler. Handlingsplan utarbeides		Ungdommens fylkesråd
5.1.3	Utdanne regionale kursledere i selvmordsforebyggende arbeid	Kommunene VIVAT	Folkehelse
5.1.4	Kurs oppmerksom på selvmordsfare - OPS! - for ansatte i videregående skoler	VIVAT	Folkehelse og lokal samfunnsutvikling Utdanning og kompetanse
5.1.5	Arbeide for utdanning av kursledere i YAM (Young Active Mental Health) og vurdere implementering av metodikken i videregående skoler	Mental Helse Søke eksterne tilskuddsmuligheter	Folkehelse og lokal samfunnsutvikling Utdanning og kompetanse
5.1.6	Formidle kunnskap og holdninger gjennom den kulturelle skolesekken		Avdeling for samfunnsutvikling
5.1.7	Utvikle felles rutiner for overgangsarbeid mellom grunnskole og videregående skole		Bodø videregående skole Bodin videregående skole
5.1.8	Praktisk kurs «Lag suppa di sjøl» tilbys til grunnskoler	Unge kokker	Folkehelse og lokal samfunnsutvikling

Strategi 5.2 Arbeide for at flere barnehager, skoler og kommuner blir trafikksikre.

	Tiltak	Samarbeidspartnere	Ansvar
5.2.1	Flere skoler med hjertesoner (trafikksikre områder i en sone rundt skolen)	Kommunene, Trygg Trafikk	NFTU
5.2.2	Sertifisering av alle videregående skoler som trafikksikker		NFTU
5.2.3	Formidle undervisningsopplegget i Sykkeldyktig.no		NFTU
4.5.4	Etablere innspillsgruppe for oppfølging av Nullvisjon selvmord	Relevante aktører	Folkehelse og lokal samfunnsutvikling

Strategi 5.3 Arbeide for å øke andel som fullfører videregående skole.

	Tiltak	Samarbeidspartnere	Ansvar
5.3.1	Pilotprosjekt – tettere oppfølging av lærlinger gjennom læretiden.	Utvalgte videregående skoler	Utdanning og kompetanse Folkehelse og lokal samfunnsutvikling
5.3.2	Implementering av IKO-metodikk tilknyttet elevoppfølging	Videregående skoler	Utdanning og kompetanse

Strategi 5.4 Fremme god kvalitet i seksualundervisning til barn og unge.

Ivaretas gjennom ordinær drift

Strategi 5.5 Videreutvikle tilbudet fra frivillig sektor rettet mot barn og unge.

	Tiltak	Samarbeidspartnere	Ansvar
5.5.1	Formidle aktivitetsportalen Ungfritid.no	Kommunene, frivillige lag og foreninger	Folkehelse og lokal samfunnsutvikling
5.5.2	Videreformidle erfaringene fra pilotprosjektet om Fritidskortet	Fauske kommune	Folkehelse og lokal samfunnsutvikling

6. Voksenlivet

Mål: Alle voksne i Nordland skal føle at de bidrar i samfunnet, utnytter sitt potensial, videreutvikler sine ressurser og opplever mestring

Strategi 6.1 Videreutvikle helsefremmende og inkluderende arbeidsplasser.

	Tiltak	Samarbeidspartnere	Ansvar
6.1.1	Selvmondsforebyggende arbeid og undervisningsfilmen «Spørre om selvmord» blir tema på lederopplæring for fylkeskommunale ledere.	VIVAT selvmordsforebygging	Strategisk HR og kommunikasjon
6.1.2	Utarbeide anbefalte kriterier for helsefremmende arbeidsplasser	Folkehelsealliansen Nordland, kommunene i Salten	Folkehelse og lokal samfunnsutvikling

Strategi 6.2 Videreutvikle et utdanningssystem som er tilpasset arbeidslivet.

	Tiltak	Samarbeidspartnere	Ansvar
6.2.1	Følge opp læreplassgaranti for kvalifiserte søkere	Næringslivet	Utdanning og kompetanse
6.2.2	Oppfølging av samfunnskontrakten gjennom faste samhandlingsfora med næringslivet	Næringslivet	Utdanning og kompetanse
6.2.3	Styrket fokus på formidling og oppfølging av lærlingene gjennom elev- og lærlingetjenesten		Utdanning og kompetanse
6.2.4	Implementere fireårig tilbudsstruktur for de videregående skolene		Utdanning og kompetanse

Strategi 6.3 Integre folkehelseperspektivet i relevante utdanninger.

Ivaretas gjennom etablert samarbeidsavtale.

Strategi 6.4 Videreutvikle kultur-, fritids- og aktivitetstilbud tilpasset voksnes behov.

	Tiltak	Samarbeidspartnere	Ansvar
6.4.1	Frivillighetsforum 2021	Frivillige organisasjoner Frivillighet Norge	Folkehelse og lokal samfunnsutvikling
6.4.2	Formidle Frivillighet.no	Frivillighet Norge	Folkehelse og lokal samfunnsutvikling

7. Alderdom

Mål: Alle eldre skal ha mulighet til å ta i bruk sine ressurser, delta i samfunnet, føle trygghet og ha god trivsel.

Strategi 7.1 Tilrettelegge for økt samfunnsengasjement og deltakelse.

	Tiltak	Samarbeidspartnere	Ansvar
7.1.1	Generasjonskonferansen 2021		Medvirkningsråd og ombud
7.1.2	Inngå samarbeidsavtale om oppfølging av reformen Leve hele livet	Statsforvalteren i Nordland	Folkehelse og lokal samfunnsutvikling
7.1.3	Konferanse «Leve hele livet»	Statsforvalteren i Nordland	Folkehelse og lokal samfunnsutvikling

Strategi 7.2 Videreutvikle kvalitetssikrede lokale aktivitetstilbud for eldre.

	Tiltak	Samarbeidspartnere	Ansvar
7.2.1	Utdanne regionale kursledere i selvmordsforebyggende arbeid	Kommunene VIVAT	Folkehelse og lokal samfunnsutvikling

Strategi 7.3 Videreutvikle et tilpasset transporttilbud for eldre.

	Tiltak	Samarbeidspartnere	Ansvar
7.3.1	Sikre at Eldres behov blir vurdert i transport-løsninger og tilbud		Eldrerådet i Nordland

Strategi 7.4 Videreutvikle helsefremmende institusjoner for eldre.

	Tiltak	Samarbeidspartnere	Ansvar
7.4.1	Videreformidle nasjonale anbefalinger om helsefremmende institusjoner		Folkehelse og lokal samfunnsutvikling

Nordland fylkeskommune
Fylkeshuset
8048 Bodø

post@nfk.no
www.nfk.no



Nordland
FYLKESKOMMUNE