



Jernbane-
direktoratet

KVU Nord-Norgebanen

Jernbaneforum Nord 29. april 2022

Madeleine Kristensen, Jernbanedirektoratet



Oppdrag om KVVU for Nord-Norgebanen

- Supplerende tildelingsbrev 2022, nr. 2 av 24.2.2022
- Utrede jernbaneløsninger mellom Fauske og Tromsø/Harstad
- Fokus på næringstransporter/gods og persontransport
- Ses i sammenheng med Ofotbanen og Nordlandsbanen.
- Vurdere konsekvenser for andre deler av jernbanenettet i Norge og Sverige
- Formål de to KVVU-ene:
 - KVVU NN skal være beslutningsgrunnlag for konseptvalg for overordnede transportløsninger i Nord-Norge
 - KVVU NNB skal finne den mest aktuelle jernbaneløsningen for Nord-Norge
- Frist medio august 2023 (felles for begge)



Samfunnsmålet

«Samfunnsmålet for utredningen er at det skal legges til rette for et jernbanetilbud som binder landet mer effektivt sammen, gir god utnyttelse av landsdelens ressursgrunnlag og fremmer verdiskaping, regional- og nasjonal utvikling, samt klima og miljø, samfunnssikkerhet og beredskap.» Departementet ber Jernbanedirektoratet utarbeide og foreslå effektmål for KVU for Nord-Norgebanen.»

Begge KVUene omhandler jernbane

- Jernbane er et mulig konsept for transport over lange avstander, også nord for Fauske.
- Derfor vil utredning av jernbane inngå i KVUen for transportløsninger i Nord-Norge på strekningen Fauske – Tromsø
- KVU Nord-Norgebanen skal peke på hvilken *jernbaneløsning* som er mest aktuell



Foto: Njål Svingheim)

Samspill de to KVU-ene (fra tildelingsbrevet)

- Likest mulig organisering
- Felles referansebane
- Felles tematiske arbeidsgrupper
- Transportanalyser basert på etablerte transportmodeller
- Materiale utarbeidet i KVU NN skal anvendes i KVU NNB
- Eget verksted for KVU NNB i juni



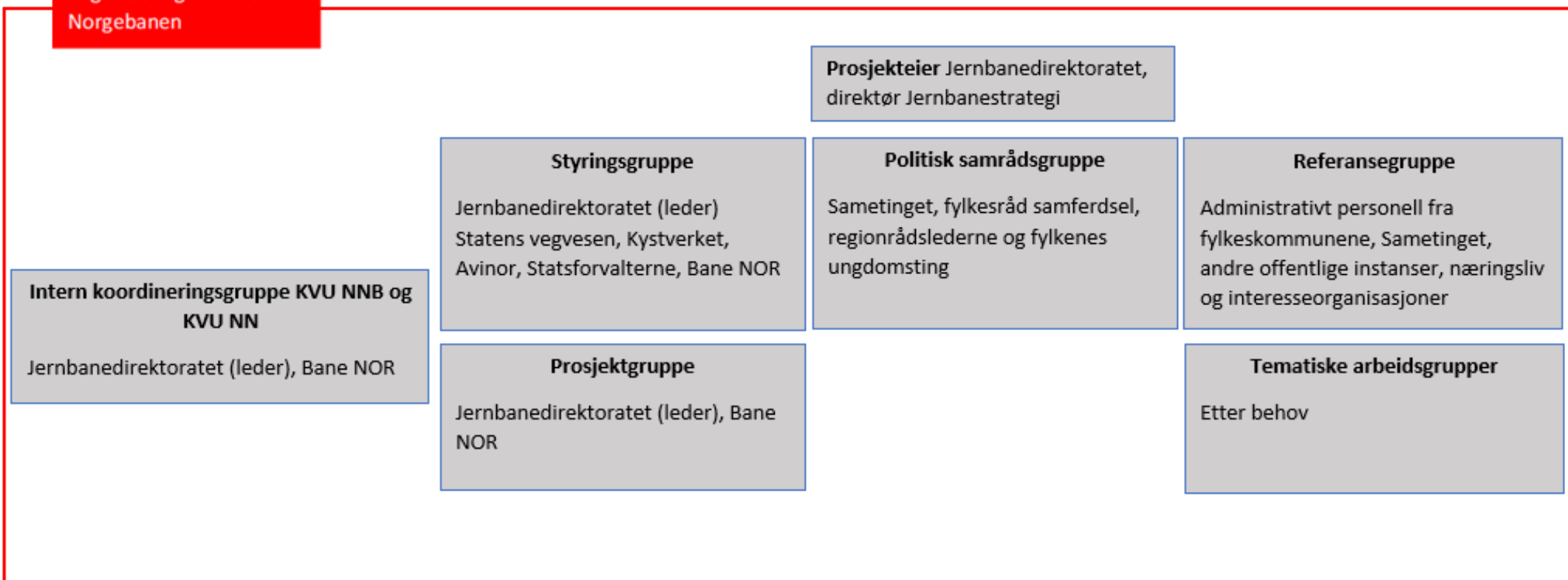
Samspill og organisering

- Samtidige styringsgrupper
- I stor grad samme ressurser i begge KVVU-ene
- Sektorintern koordineringsgruppe KVVU NNB (Jdir og bane NOR)
- Jernbanesektoren prioritere ressursene mot «vår» KVVU.



Organisering KVU NNB

Organisering KVU Nord-Norgebanen



Organisering internt

KVUen skal utarbeides i et samarbeid mellom Jernbanedirektoratets prosjektorganisasjon, konsulent og Bane NOR

- Bistand fra konsulent (Multiconsult): oppstartsmøte 25. april 2022
- Bistand fra Bane NOR:
 - trasésøk og lage kostnadsestimat for ny bane ved bruk av verktøyet Quantm
 - bruke terrengmodell utarbeidet av Statens vegvesen ifm KVU for transportløsninger i Nord-Norge

Videre fremdrift

- Problembeskrivelse og behovsanalyse
- Strategiske mål og rammebetingelser
- Mulighetsstudie
 - Definerings av konsept
- Alternativanalyse
- Tilbudskonsepter
- Trasésøk, nye linjer
- KVV-verksted i juni – medvirkning og innspill



Foto: Njål Svingheim)