

SJØMATKARTET 2019

SJØMATTRANSPORT PÅ VEI • NORD-NORGE

UTARBEIDET AV: ©Transportutvikling AS
August 2020

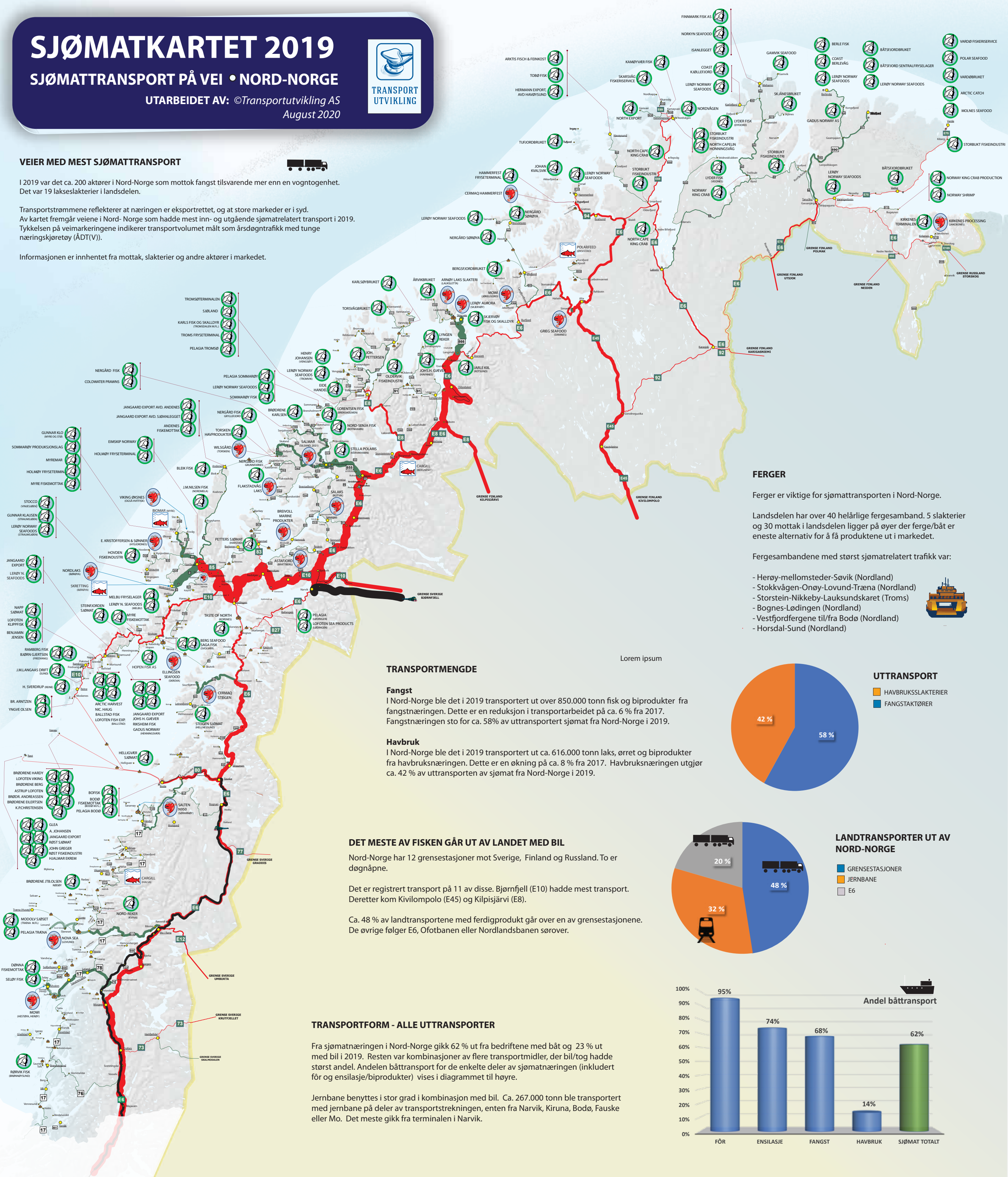


VEIER MED MEST SJØMATTRANSPORT

I 2019 var det ca. 200 aktører i Nord-Norge som mottok fangst tilsvarende mer enn en vogntogenheter. Det var 19 lakseslakterier i landsdelen.

Transportstrømmene reflekterer at næringen er eksportrettet, og at store markeder er i syd. Av kartet fremgår veiene i Nord-Norge som hadde mest inn- og utgående sjømatrelatert transport i 2019. Tykkelsen på veimarkeringene indikerer transportvolumet målt som årsdøgntrafikk med tunge næringskjøretøy (ÅDT(V)).

Informasjonen er innhentet fra mottak, slakterier og andre aktører i markedet.



FERGER

Ferger er viktige for sjømattransporten i Nord-Norge.

Landsdelen har over 40 helårige fergesamband. 5 slakterier og 30 mottak i landsdelen ligger på øyer der ferge/båt er eneste alternativ for å få produktene ut i markedet.

Fergesambandene med størst sjømatrelatert trafikk var:

- Herøy-mellomsteder-Søvik (Nordland)
- Stokkvågen-Onøy-Lovund-Træna (Nordland)
- Storstein-Nikkeby-Lauksundskaret (Troms)
- Bognes-Lødingen (Nordland)
- Vestfjordfergene til/fra Bodø (Nordland)
- Horsdal-Sund (Nordland)



TRANSPORTMENGDE

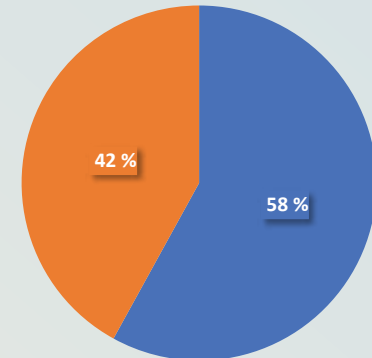
Fangst

I Nord-Norge ble det i 2019 transportert ut over 850.000 tonn fisk og biprodukter fra fangstnæringen. Dette er en reduksjon i transportarbeidet på ca. 6 % fra 2017. Fangstnæringen sto for ca. 58% av uttransportert sjømat fra Nord-Norge i 2019.

Havbruk

I Nord-Norge ble det i 2019 transportert ut ca. 616.000 tonn laks, ørret og biprodukter fra havbruksnæringen. Dette er en økning på ca. 8 % fra 2017. Havbruksnæringen utgjør ca. 42 % av uttransporten av sjømat fra Nord-Norge i 2019.

Lorem ipsum



UTTRANSPORT

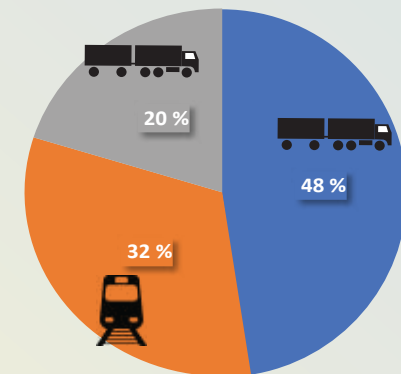
- HAVBRUKSSLAKTERIER
- FANGSTAKTØRER

DET MESTE AV FISKEN GÅR UT AV LANDET MED BIL

Nord-Norge har 12 grensestasjoner mot Sverige, Finland og Russland. To er døgnåpne.

Det er registrert transport på 11 av disse. Bjørnfjell (E10) hadde mest transport. Deretter kom Kivilompolo (E45) og Kilpisjärvi (E8).

Ca. 48 % av landtransportene med ferdigprodukt går over en av grensestasjonene. De øvrige følger E6, Ofotbanen eller Nordlandsbanen sørover.



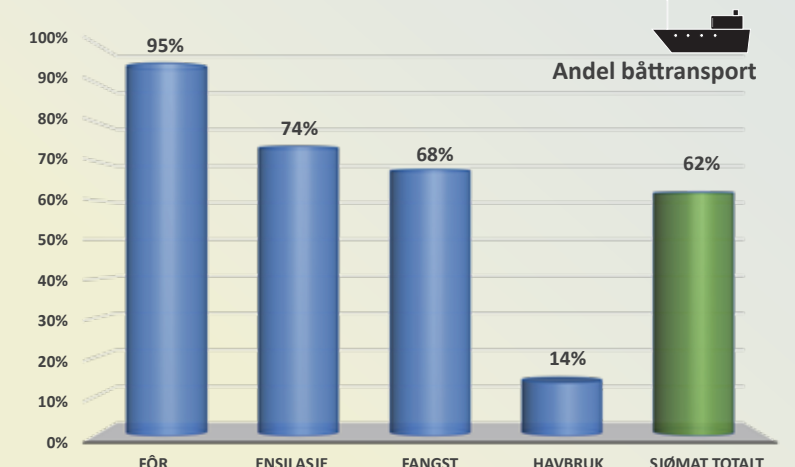
LANDTRANSPORTER UT AV NORD-NORGE

- GRENSESTASJONER
- JERNBANE
- E6

TRANSPORTFORM - ALLE UTTRANSPORTER

Fra sjømatnæringen i Nord-Norge gikk 62 % ut fra bedriftene med båt og 23 % ut med bil i 2019. Resten var kombinasjoner av flere transportmidler, der bil/tog hadde størst andel. Andelen båttransport for de enkelte deler av sjømatnæringen (inkludert fôr og ensilasje/biprodukter) vises i diagrammet til høyre.

Jernbane benyttes i stor grad i kombinasjon med bil. Ca. 267.000 tonn ble transportert med jernbane på deler av transportstrekningen, enten fra Narvik, Kiruna, Bodø, Fauske eller Mo. Det meste gikk fra terminalen i Narvik.



Troms og Finnmark fylkeskommune
Romssa ja Finnmárkku fylkkagiielda
Tromssan ja Finmarkun fylkinkomuuni



SjømatNorge



TEGNFORKLARING VEIBELASTNING

Veibelastning pr. år (tunge kjøretøy/VTE):

- ÅDT (V) 50
- ÅDT (V) 25
- ÅDT (V) 5
- ÅDT (V) 2

NOTER

- Fangstaktør
- Slakteri (havbruk)
- Produsent av fiskefôr
- Fergesamband: Fylkesvei, Europa-/riksvei
- Fylkesvei
- Europa-/riksvei
- Jernbanelinjer