

# Handlingsprogram 2021/2022

## Regional plan for klima og miljø -Grønn omstilling i Nordland



Innledning .....	1
Du kan bestemme .....	1
Forhold til fylkeskommunens klimabudsjettet .....	1
Indikatorer.....	1
Klimakommunikasjon, kompetanse og samarbeid.....	2
Indikatorer:.....	2
1: Nordlands scoring på FNs bærekraftsmål .....	2
2: Spørreundersøkelse .....	2
Tiltak – klimakommunikasjon .....	2
Tiltak – kompetanse .....	2
Tiltak – samarbeid .....	3
Grønn omstilling .....	4
Indikatorer:.....	4
1: Klimaregnskap for Nordland.....	4
2: Elektrifiseringsgrad .....	5
3: Materialgjenvinningsgrad for husholdningsavfall .....	6
4: Nordlands scoring på FNs bærekraftsmål .....	6
Tiltak – helhetlig planlegging og ledelse .....	7
Tiltak – energiomstilling .....	8
Tiltak – sirkulær økonomi .....	10
Tiltak – karbonfangst og -bruk.....	11
Klimatilpasning .....	12
Indikatorer.....	12
1: Alder på kommuneplaner .....	12
2: Skadeutbetalinger knyttet til naturhendelse .....	13
Tiltak – samarbeid .....	15
Tiltak – kunnskap og innovasjon .....	15

## **Innledning**

Handlingsprogrammet viser hvilke tiltak og virkemidler som skal bidra til å oppnå målene. Så langt som mulig skal det fremgå hvem som har ansvar for tiltaket, mulig effekt av tiltak, perioden for iverksetting, indikatorer og kontaktperson.

Handlingsprogrammet inneholder så konkrete tiltak og virkemidler som mulig. Tiltakene og virkemidlene skal være kostnadseffektive og gjennomførbare.

Handlingsprogrammet skal revideres hvert eller hvert annet år og det skal gjøres en vurdering av hvorvidt vi er på vei til å oppnå målene. Det skal rapporteres til fylkestinget på indikatorer knyttet til hvert satsingsområde for å vurdere dette. Klimaregnskapet for Nordland er et viktig analysegrunnlag i dette arbeidet.

## **Du kan bestemme**

Fylkeskommunen vil bruke digitale løsninger for å gjøre det enkelt for andre parter til å foreslå tiltak til handlingsprogrammet, i forbindelse med revisjon. I tillegg vil fylkeskommunen etterspørre innspill i dialog med ulike partnerskap, nettverk og gjennom arbeidet med regionvekstavgiftene.

## **Forhold til fylkeskommunens klimabudsjett**

Handlingsprogrammet kommer bare i noen grad til å vise det arbeidet Nordland fylkeskommune gjør innen klima og miljø. En stor del av arbeidet som fylkeskommunen gjør vil komme frem av fylkeskommunens klimabudsjett for egen virksomhet, som rulleres årlig med økonomiplanen. I tillegg vil handlingsprogrammer for andre relevante planer, som for eksempel regional transportplan, gå i dybden når det gjelder transport. I klimabudsjettet vil også klimaregnskapet for fylkeskommunen som virksomhet, framgå.

## **Indikatorer**

I dette handlingsprogrammet for 2021/2022 er det rapportert på hovedindikatorer. Indikatorer er ikke nødvendigvis fullstendig samsvarende med målet. En positiv indikatorverdi indikerer måloppnåelse innenfor et konkret og spesifikt område, mens vurderinger av måloppnåelse fordrer en større og helhetlig vurdering av innsatsen som må gjøres for å nå målet. Bruken av indikatorer bør derfor som hovedregel suppleres med egne, og gjerne kvalitative, vurderinger av måloppnåelsen og hva som ligger til grunn for indikatorverdiene.

# Klimakommunikasjon, kompetanse og samarbeid

**Mål:** Kommuner, bedrifter, regionale myndigheter og frivillige organisasjoner har tilstrekkelig kunnskap og kompetanse til å bidra til klimaomstilling.

**FN17:** 13 og 17

Endring av holdninger og handlinger sammen med innovasjon, ny teknologi og systemendringer, er viktige elementer for å få til en omstilling til et klimatilpasset lavutslippssamfunn. Klimakommunikasjon og økt kompetanse kan bidra til å endre holdninger og handlinger.

## Indikatorer:

### 1: Nordlands scoring på FNs bærekraftsmål



Indeks Nordland har på andre året målt bærekraften i Nordland opp mot landsgjennomsnittet. Målingen reflekterer de tre hovedområder for utvikling: miljømessig, økonomisk og sosial. Indeksen måles opp mot landsgjennomsnittet og viser at Nordland kommer dårligere ut enn Norge og at det kun er minimale endringer fra i fjor. For detaljer se Indeks-nordland.no.

### 2: Spørreundersøkelse



Denne er ennå ikke utarbeidet.

## Tiltak – klimakommunikasjon

*Strategi for klimakommunikasjon: Ta i bruk klimakommunikasjon som virkemiddel for grønn omstilling.  
Indikator: Spørreundersøkelse som tar for seg holdninger og atferd relatert til klima, miljø og energi.*

Tiltak	Ansvar	Effekt	Periode	Finansiering
Gjennomføre en regional spørreundersøkelse årlig om holdninger til klima og klimatiltak	Nordland fylkeskommune		Årlig	Nordland fylkeskommune

## Tiltak – kompetanse

*Strategi for kompetanse: Satse på utdanning, forskning og innovasjon.  
Indikator: Andel virksomheter med FoU, FoU -årsverk i næringslivet.*

Tiltak	Ansvar	Periode	Finansiering
<ul style="list-style-type: none"><li>Gjennomføre systematisk og langsiktig kompetanseheving innenfor de prioriterte satsningsområdene</li><li>Tilrettelegge for målrettet forskning</li></ul>	Teknologisk kompetansesenter for arktiske logistikkoperasjoner (ArcLog)	2021	

Tiltak	Ansvar	Periode	Finansiering
og utdanning som øker konkurransekraften og den regionale verdiskapingen for næringslivet i nord			
<b>Bidra til eventuelle utviklingsprosjekter i bedrifter, utarbeidelse av aktuelle kurstilbud for egne studenter, samt tilby klimarelaterte etter- og videreutdanning (EVU) for bedrifter</b>	Kompetansesenter for bygge- og anleggsvirksomhet i nordområdene (BA-senter Nord, UiT)		
<b>Bidra til å utvikle relevante kurs og kompetanseheving for kommuner og bedrifter.</b>	Nordland fylkeskommune		
<b>Klimasamling Nordland + kurs i klimatilpasning for kommuner</b>	Miljødirektoratet, Cicero, Direktoratet for forvaltning og økonomistyring, Nordland fylkeskommune		Miljødirektoratet, Direktoratet for forvaltning og økonomistyring, Cicero, Nordland fylkeskommune
<b>Webinar klimarisiko for kommuner</b>	Nordland fylkeskommune		Nordland fylkeskommune
<b>Kurs i klimabudsjett for kommuner</b>	Nordland fylkeskommune, Oslo kommune		Nordland fylkeskommune

## Tiltak – samarbeid

*Strategien for samarbeid: Bruke samarbeidsfora, klynger og nettverk som læringsarena.*

*Indikator: Antall partnere i Klimapartnere Nordland, antall regioner med plan- og klimanettverk.*

Tiltak	Ansvarlig og evt. samarbeidspartner	Effekt	Periode	Finansiering
<b>Utvide Klimapartnere Nordland</b>	Nordland fylkeskommune			Nordland fylkeskommune
<b>Delta og bidra til ulike nettverk og klynger (se under grønn omstilling)</b>	Nordland fylkeskommune			

## Grønn omstilling

### Hovedmål:

- Klimagassutslippene i Nordland fylke skal reduseres med 60 % fram mot 2030, sammenlignet med 2009.
- I 2030 er industrien og næringslivet i Nordland en global aktør innen grønn omstilling.

**FN17:** 7, 12, 13, 14, 15, 17

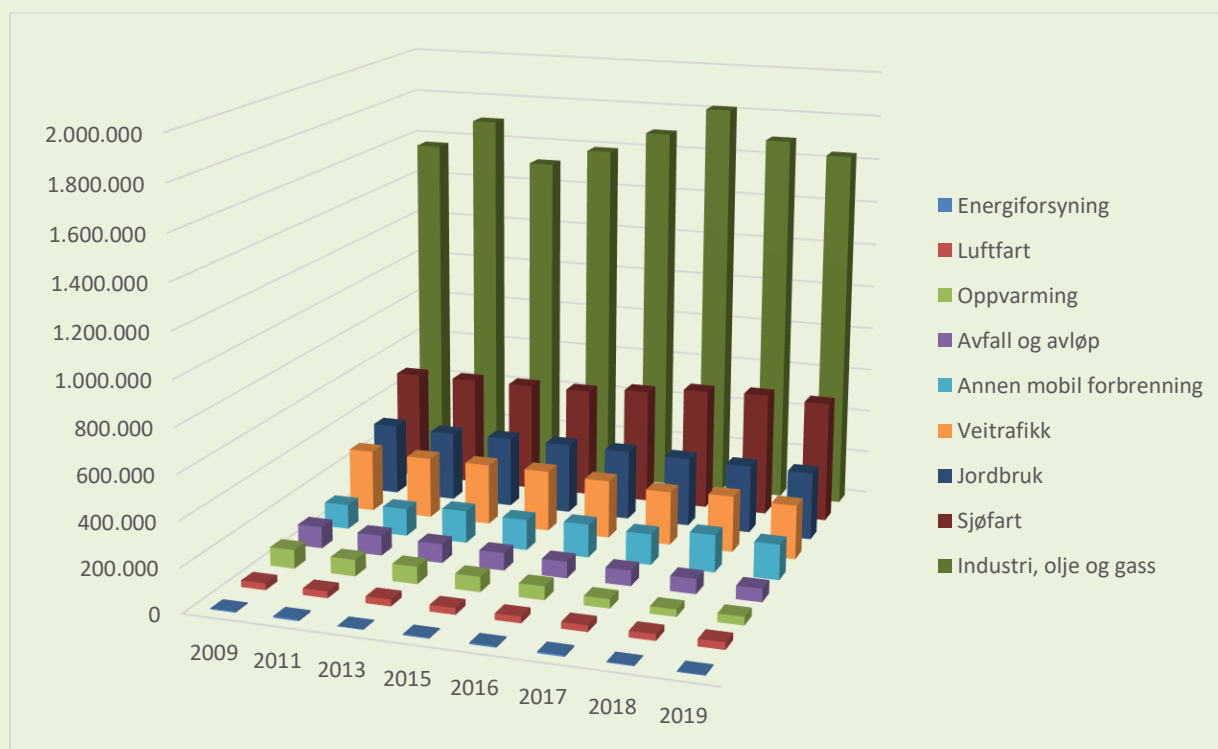
Grønn omstilling handler om å bruke våre ressurser effektivt ved bruk av sirkulær økonomiske prinsipper, stoppe klimaendringene ved å redusere klimagassutslipp og legge til rette for en grønn og fornybar energiomlegging. I tillegg må vi tilpasse samfunnet til et endret klima og legge til rette for karbonlagring og -fangst.

### Indikatorer:

#### 1: Klimaregnskap for Nordland



Tallene oppdateres årlig av miljødirektoratet, men med ett års forsinkelse. Klimaregnskapet for Nordland viser at flere sektorer som f.eks. oppvarming og jordbruk har opplevd en nedgang i utslipp mens andre sektorer som for eksempel mobil forbrenning (stort sett traktorer og anleggsmaskiner) og sjøfart har økt utslippene sine de siste årene (se figur og tabell under). Samlet sett har Nordland opplevd en økning i klimagassutslipp siden 2009.



Figur 1: Kildefordelt utvikling av klimagassutlipp i Nordland 2009-2019. Kilde: Miljødirektoratet.

Tabell 1: Klimaregnskap. Kilde: Miljødirektoratet

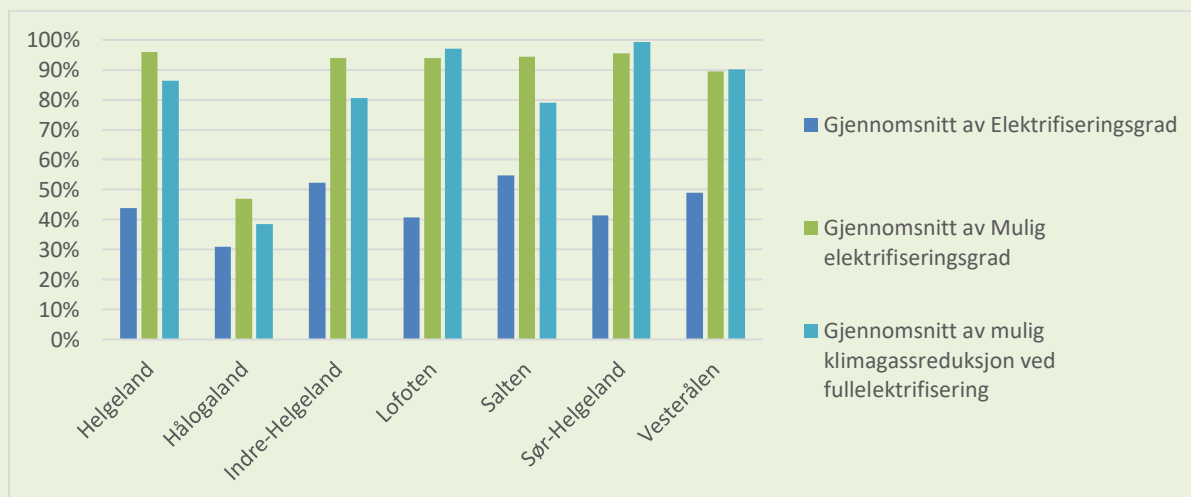
Sektor	2009	2011	2013	2015	2016	2017	2018	2019	Endring i % fra 2018 til 2019
Annen mobil forbrenning	111 673	125 239	147 300	138 947	150 281	138 945	169 102	159 567	-5,6 %
Avfall og avløp	97 542	91 611	85 442	79 148	74 614	69 780	67 813	59 626	-12,1 %
Energiforsyning	5 123	7 704	2 616	4 609	6 362	7 552	3 197	4 116	28,7 %
Industri, olje og gass	1 565 338	1 699 207	1 513 884	1 590 773	1 690 639	1 818 235	1 690 424	1 637 214	-3,1 %
Jordbruk	326 192	317 132	320 796	320 739	318 977	315 183	310 085	307 573	-0,8 %
Luffart	29 598	30 098	30 203	29 293	28 612	28 884	28 257	31 552	11,7 %
Oppvarming	84 775	74 286	77 703	67 866	61 727	41 089	32 357	37 261	15,2 %
Sjøfart	501 793	501 793	501 793	501 793	526 625	555 846	564 884	552 376	-2,2 %
Veitrafikk	282 186	278 062	277 794	277 454	263 530	243 862	255 249	244 959	-4,0 %
<b>Totalsum</b>	<b>3 004 220</b>	<b>3 125 130</b>	<b>2 957 530</b>	<b>3 010 622</b>	<b>3 121 367</b>	<b>3 219 376</b>	<b>3 121 366</b>	<b>3 034 242</b>	<b>-2,8 %</b>

## 2: Elektrifiseringsgrad



Dagens elektrifiseringsgrad i regioner i Nordland etter regionrådsindelingen. Figuren viser at mange regioner er godt på vei, men det er stort potensiale i hele fylket for å redusere klimagassutslipp gjennom elektrifisering. Indeksen ble utviklet for første gang i fjor.

El-indeks skriver på sin side: «En vesentlig andel av energiforbruk kommer fra energi som gir utslipp av klimagasser, og disse utslippene kan reduseres ved å gjøre energibruken elektrisk. El-indeks gir en oversikt over elektrifiseringsgraden i kommune-Norge og har som mål å vise hvilke grep kommunene kan ta for å redusere Norges klimagassutslipp. Elektrifiseringsgraden sier noe om hvor stor andel elektrisitet utgjør av det totale energiforbruket til en kommune. Beregningene er utført av Thema Consulting Group på oppdrag fra Siemens og Agder Energi.

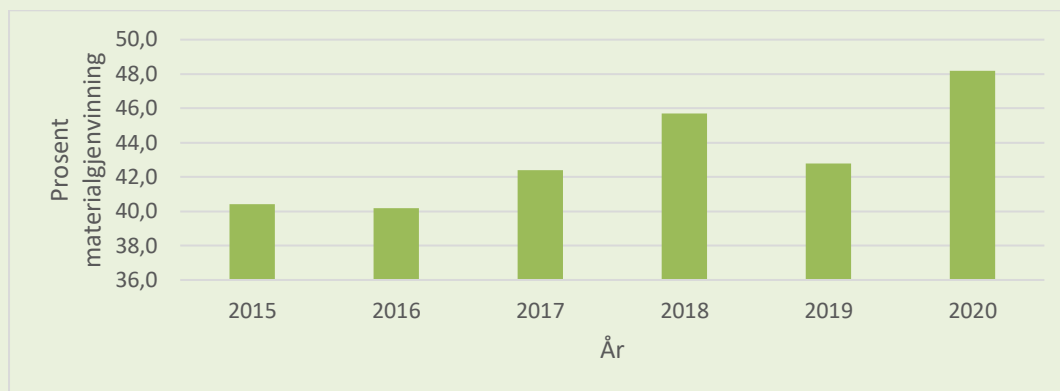


Figur 2: Grad av elektrifisering i regioner i Nordland. Kilde: el-indeks .no

### 3: Materialgjenninningsgrad for husholdningsavfall



Det er en hvis indikasjon for at en større andel av husholdningsavfallet materialgjennvinnes i Nordland. Dette er basert på SSB sine utvalgte nøkkeltall for avfall og renovasjon. Tallene viser andel levert til materialgjenvinning inkl. biologisk behandling (prosent):



Figur 3: Grad av materialgjenvinning av husholdningsavfall i Nordland. Kilde: SSB

### 4: Nordlands scoring på FNs bærekraftsmål



Indeks Nordland har på andre året målt bærekraften i Nordland opp mot landsgjennomsnittet. Målingen reflektere de tre hovedområder for utvikling: miljømessig, økonomisk og sosial. Indeksen måles opp mot landsgjennomsnittet og viser at Nordland kommer dårligere ut enn Norge og at det kun er minimale endringer fra i fjor. For detaljer se Indeks-nordland.no.



## Tiltak – helhetlig planlegging og ledelse

*Delmål helhetlig planlegging og ledelse:* I 2030 har kommuner, næringsliv, regionale myndigheter, og frivillige organisasjoner i Nordland oversikt over egne kilder til direkte og indirekte klimagassutslipp.

### Indikator

- Antall partnere i Klimapartnere Nordland
- Antall miljøsertifiserte virksomheter i Nordland
- Antall kommuner med oppdatert klimaplan eller klimabudsjett
- Antall kommuner og bedrifter som rapporterer til CDP (carbon disclosure project)
- Antall søknader til klimasats
- Antall kommuner som deltar i Covenant of Mayors

Tiltak	Ansvar	Effekt	Periode	Finansiering
<b>Utvidelse av Klimapartnere Nordland til resten av fylket</b>	Nordland fylkeskommune	Sammensatt	2021-2030	Nordland fylkeskommune + partnere
<b>Miljøsertifisering av VGS+ mulige andre enheter</b>	Nordland fylkeskommune	Sammensatt	2020-2022	Nordland fylkeskommune
<b>Modellere effekt av klimatiltak på Vikan Avfallsplass</b>	IRIS Salten IKS	Vil bli vurdert gjennom prosjektet	2020-2021	
<b>Utarbeide ERA-modeller for kommuner i Nordland</b>	Nordland fylkeskommune, samarbeide med Agder fylkeskommune		2021-2022	Nordland fylkeskommune
<b>Vurdere medlemskap i Covenant of Mayors for å øke forpliktelsen til egne klimamål</b>	Kommuner			
<b>Vurdere å rapportere klimaregnskap gjennom ulike standarder som:</b> <ul style="list-style-type: none"> <li>• Global Reporting Initiative (GRI)</li> <li>• FNs Global Compact</li> <li>• Klimarapportering etter GHG-protokollen</li> <li>• Carbon Disclosure Project (CDP)</li> <li>• ESG-rapportering til Dow Jones Sustainability Index.</li> </ul>	Nordland fylkeskommune, kommuner			

## Tiltak – energiomstilling

Delmål energiomstilling	Indikator
I 2030 er infrastrukturen i Nordland for fossilfrie drivstoff godt utbygd	<ul style="list-style-type: none"> <li>Statistikk fra: <a href="http://hydrogen.no">hydrogen.no</a>, <a href="http://nobil.no">nobil.no</a>, <a href="http://biogassoslofjor.no">biogassoslofjor.no</a>, <a href="http://lavutslipp.kystverket.no">lavutslipp.kystverket.no</a></li> </ul>
I 2030 har transportsektoren redusert sine klimagassutslipp med 70 % sammenlignet med 2009	<ul style="list-style-type: none"> <li>Klimaregnskap for Nordland</li> <li>Andelen fossil energibruk i transportsektoren i Nordland</li> <li>Antall registrerte elbiler i Nordland</li> <li>Antall passasjer km. med buss per innbygger</li> </ul>
I 2030 har energibehovet til bygg blitt redusert med 20 % sammenlignet med 2009	<ul style="list-style-type: none"> <li>Antall kommuner med kulturminne- og kulturmiljøplaner</li> <li>Stasjonært energiforbruk i Nordland</li> </ul>
I 2030 er bygg og anleggsplasser fossilfrie	<ul style="list-style-type: none"> <li>Statistikk fra Doffin/Mercell</li> </ul>
I 2030 har land- og havbruksnæringen redusert fossile utslipp med 50 % i 2030 sammenlignet med 2009	<ul style="list-style-type: none"> <li>Klimaregnskap for Nordland</li> <li>Klimaregnskap fra land- og havbruksnæringen</li> </ul>

Tiltak	Ansvar	Effekt	Periode	Finansiering
<b>Fortsette samarbeidet med kommuner og næringsliv i hele fylket for å støtte opp under prosjekter som bidrar til grønn omstilling</b>	Nordland fylkeskommune		2021-2030	
<b>Etablere tverrfaglig prosjektgruppe «batteriproduksjon»</b>	Nordland fylkeskommune			
<b>Samfunnsanalyse for etablering av batterifabrikk i Rana</b>	Nordland fylkeskommune, Rana utvikling			
<b>Deltakelse i nasjonalt hydrogennettverk, BA-senter Nord og betongklyngen</b>	Nordland fylkeskommune	Øke intern kompetanse og skape nettverk		
<b>Bidra til klyngestatus for energi i nord-nettverket</b>	Nordland fylkeskommune	Bærekraftigverdiskaping basert på energiressurser		
<b>Forprosjekt «Klimavennlig asfaltering». 50% gjenbruk av asfalt, bruk av stedlige tilslagsmaterialer</b>	Nordland fylkeskommune	Kompetanseheving og mer klimavennlige asfaltkontrakter	2021-2022	Klimasats + Nordland fylkeskommune
<b>Samarbeid om etablering av flere ladestasjoner for elbiler</b>	Regionråd og Nordland fylkeskommune			
<b>«Klimafokus i bygg og anlegg», strategisk</b>	Nordland fylkeskommune		2020/2021	Klimasats + Nordland fylkeskommune

Tiltak	Ansvar	Effekt	Periode	Finansiering
<b>samarbeidsprosjekt med Bodø kommune</b>				
<b>«De grønne øyene» samarbeidsprosjekt for elektrifisering og digitalisering av Lofoten</b>	Lofotkraft, Lofotrådet og destinasjon Lofoten	Sammensatt		
<b>Forprosjekt; prosjektering av solcellepark på Vikan og kartlegging av klimagevinst for en slik park</b>	IRIS Salten IKS	Antall kWh produsert vil komme ut av forprosjektet.	2021	
<b>Sette opp solceller på næringsbygg</b>	Bodø Energi			
<b>Jobbe med energieffektivisering av eldre bygg</b>	Bodø Energi			
<b>Tilby byggvarme/-tørk av nye bygg under oppføring</b>	Bodø Energi			
<b>Tilby lokal fjernvarme</b>	Bodø Energi			
<b>Halvere klimagassutslipp fra innsamlingen av husholdningsavfall i Salten</b>	IRIS Salten IKS	270 t CO <sub>2</sub> -ekvivalenter	Innen 2026	
<b>Minimere avfallstransport langs vei, til fordel for båt, bane og lokal behandling av avfall</b>	IRIS Salten IKS	300 vogntog restavfall flyttet over til båt (3,48 mill. tkm veitransport unngått).	Årlig fra 2021	
<b>Forprosjekt - Naturbruksskole selvforsynt med energi innen 2030</b>	Mosjøen Videregående	Min. 70 tonn CO <sub>2</sub> /år (forventet effekt for hovedprosjekt)	2021-2022	Nordland fylkeskommune, Klimasats
<b>Forprosjekt flisfyring</b>	Mosjøen Videregående	Ca. 30 tonn CO <sub>2</sub> /år (forventet effekt for hovedprosjekt)	2021-2022	Enova, klimasats, Nordland fylkeskommune

## Tiltak – sirkulær økonomi

Delmål	Indikator
I 2025 har plastavfallet blitt redusert til 10 kg per innbygger	<ul style="list-style-type: none"> <li>Kilo plastavfall per innbygger</li> </ul>
I 2030 har matsvinnet blitt halvert sammenlignet med 2015	<ul style="list-style-type: none"> <li>Kilo matsvinn per innbygger</li> <li>Kilo matsvinn fra primærproduksjon</li> </ul>
I 2030 blir 60 % av husholdningsavfall og lignende næringsavfall materialgjenvunnet (55 % i 2025)	<ul style="list-style-type: none"> <li>Materialgjenvinningsgrad av husholdningsavfall og lignende avfall</li> </ul>
I 2025 blir 70 % av bygg- og anleggsavfall materialgjenvunnet	<ul style="list-style-type: none"> <li>Grad av materialgjenvinning av bygg- og anleggsavfall</li> </ul>
I 2030 er forsøpling i Nordland kraftig redusert	<ul style="list-style-type: none"> <li>Utvikling av mengde avfall på utvalgte områder</li> </ul>
I 2030 har strandrydding og rydding på land i Nordland bidratt til effektivt å redusere konsekvenser for liv i havet og på land	<ul style="list-style-type: none"> <li>Antall kilometer strand ryddet i sårbare områder</li> <li>Mengde av innsamlet søppel i Nordland.</li> </ul>

Tiltak	Ansvar	Effekt	Periode	Finansiering
<b>Gjennomgå eksisterende virkemidler og insentiver, med formål om å avdekke barrierer og løsninger for å realisere sirkulærøkonomisk utvikling som går på tvers av bransjer og sektorer i Nordland</b>	Nordland fylkeskommune			
<b>Jobbe for systematisering av klimakrav og krav til sirkulær økonomi i innkjøp</b>	Nordland fylkeskommune	sammensatt		
<b>Modellere effekt av tiltak for reduksjon av klimafotavtrykket knyttet til avfallsbehandling, avfallsreduksjon og bedre kildesortering</b>	IRIS Salten IKS			
<b>Modellere effekt av klimatilak på Vikan Avfallsplass</b>	IRIS Salten IKS			
<b>Erfaringssamling for avfallsselskaper</b>	Fylkesmannen i Nordland og Nordland fylkeskommune	Sammensatt	Årlig	Fylkesmannen
<b>Rydd Norge Nordland. Regional styringsgruppe tildeler midler til ryddeaktører. Prosjekplan utarbeides av SALT.</b>	Handelens miljøfond	Rydde 36 % av ytre kystlinje	2021-2023	105-280 millioner
<b>Utarbeide strategi for marin forsøpling</b>	Nordland fylkeskommune			

## Tiltak – karbonfangst og -bruk

*Delmål:*

- *I 2030 er fangst, lagring og bruk av karbon tatt i bruk i Nordland.*
- *I 2030 har skogens og matjordens karbonlager i Nordland økt.*

*Indikator:*

- *Ny industri basert på CO<sub>2</sub> -håndtering.*
- *Klimaregnskap for arealbruk i Nordland (oppdateres hvert 5 år).*

Tiltak	Ansvar	Effekt	Periode	Finansiering
<b>Bidra til å stimulere virkemiddelapparatet for satsing på CO<sub>2</sub>-håndtering</b>	Nordland fylkeskommune			
<b>Ta i bruk klimaregnskap for arealbruk i planlegging</b>	Nordland fylkeskommune, kommune			

# Klimatilpasning

**Hovedmål:** Nordland har omstillingsdyktige kommuner som håndterer klimarisiko, og som utnytter mulighetene ved et endret klima.

**FN17:** 13, 15, 17

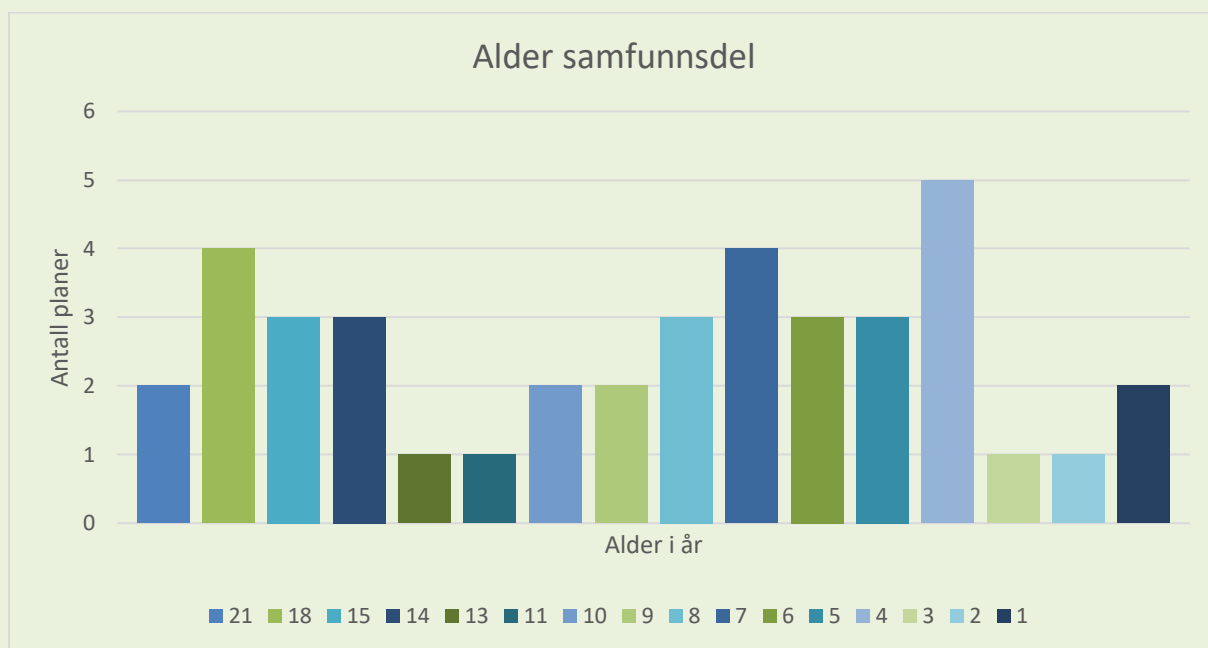
Klimatilpasning handler om at samfunnet begrenser eller unngår ulemper som følge av klimaet og samtidig utnytter muligheter av et endret klima. For å forberede samfunnet trenger vi kunnskap om hvordan klimaet vil påvirke alt fra kraftmarkedet til sykdommer, i tillegg til planlegging som tar høyde for dette.

## Indikatorer

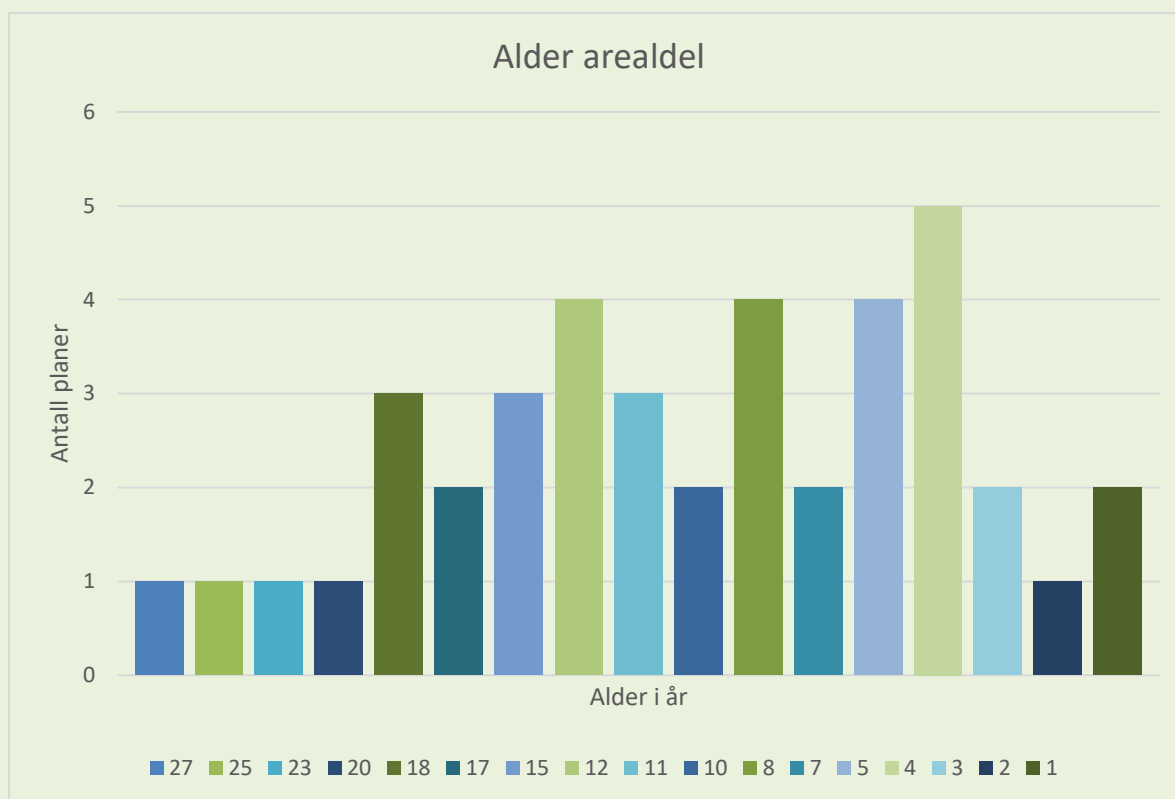
### 1: Alder på kommuneplaner



Alder på kommuneplaner både når det gjelder samfunnsdel og arealdel, viser at flere kommuner i Nordland har utdaterte samfunns- og arealplaner. Alle i samfunnet har et ansvar for klimatilpasning, men kommunen har et særskilt ansvar som planmyndighet. I stortingsmeldingen om klimatilpasning, Meld. St. 33 (2012-2013), påpekes det for eksempel at plan- og bygningsloven er det viktigste virkemidlet kommunene har for å sikre at det tas tilstrekkelig hensyn til håndtering av økte mengder overvann.



Figur 4: Fordeling av alder på samfunnsdel (kommuneplan) i kommuner i Nordland i 2020.



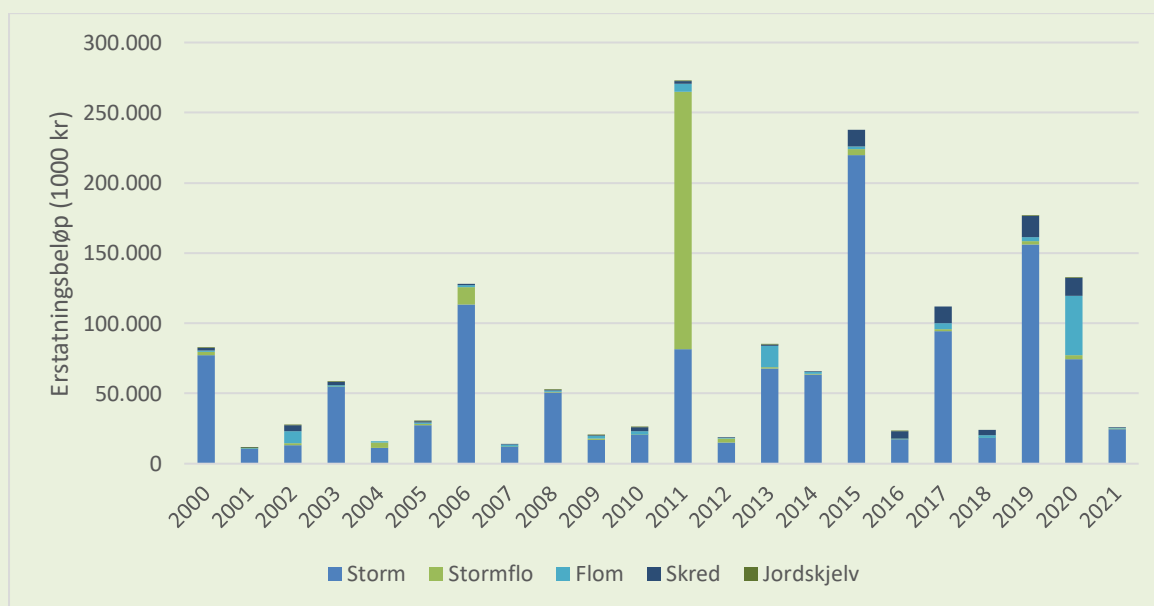
Figur 5: Fordeling av alder på arealdel (kommuneplan) i kommuner i Nordland i 2020.

## 2: Skadeutbetalinger knyttet til naturhendelse



Bruk av forsikringsdata kan brukes til å danne seg et bilde av hvilke værhendelser ulike geografiske områder i fylket må være spesielt oppmerksom på. Utviklingen indikerer muligvis en økt grad av utbetaling, men det er uansett sikkert at det lønner seg å forebygge framfor å reparere.

Data fra norsk naturskadepool viser at naturskader i Nordland i stor grad knytter seg til stormskader og stormfloskader, og i mindre grad til ras og flom (2000-2021). Tallene er hentet fra Finans Norge sin naturskadestatistikk. For mer informasjon om risiko og sårbarhet for naturhendelser se kunnskapsbanken til DSB.



Figur 6:Utvikling av erstatningsbeløp for ulike naturskader. Kilde: Norsk naturskadepool.

Skader er gjerne knyttet til større hendelser (ekstremvær). 84 % av stormfloskadene for perioden 2000 til 2019 er fra 2011 og ekstremværet Berit som var beregnet til en 100-års flo.

De stormhendelsene som har gitt størst skade knytter seg til ekstremværet Narve i 2006, ekstremværet Ole i 2015, ekstremværet Ylva i 2017 og vinterstormene 14. og 16. februar 2019 som ikke ble klassifisert som et ekstremvær, men som to separate hendelser der den ene hendelsen hadde faregrad oransje. Det kan også oppstå lokale hendelser med stort skadepotensiale. Ekstremværet Hilde traff Helgeland i 2013. Her var det skader for nesten 40 millioner bare i Brønnøy kommune, mens det i kommunene rundt var meldt inn skader i størrelsesorden 1-3 millioner.

Andre relevante indikatorer uten data:

- Antall kommuner som har strategier på klimatilpasning inkludert i overordnet plan/økonomiplan/temaplan
- Antall kommunale økonomiplaner som inkluderer tiltak for å håndtere fysisk klimarisiko.
- Antall arealplaner som inneholder bestemmelser om klimatilpasning (f.eks. nedre byggegrense, lokal overvannshåndtering og grønn arealfaktor



## Tiltak – samarbeid

*Delmål: I Nordland jobber myndighetene systematisk og tverrsektorielt med klimatilpasning etter føre-var-prinsippet,*

*Indikator:*

- *Antall søknader til tilskuddsordningen for klimatilpasning*
- *Antall regioner med plan- og klimanettverk.*

Tiltak	Ansvar	Effekt	Periode	Kontakt-person	Finansiering
<b>Sette fokus på klimatilpasning og klimarisiko i møter i plan- og klimanettverksmøter og på planforum</b>	Nordland fylkeskommune		2021-2030		
<b>Innarbeide klimatilpasning som tema i regionvekstavgiftene</b>	Nordland fylkeskommune og regionrådene		2021		

## Tiltak – kunnskap og innovasjon

*Delmål:*

- *Fylkeskommunen samarbeider med relevante partner for å gjøre kunnskap om klimautfordringer og aktuelle tilpasningstiltak mest mulig lokalt relevant*
- *Antall regionale FoU-prosjekter som er relevant for klimatilpasning*
- *Fylkeskommune og kommunene har satt av ressurser til koordinering av klimatilpasningsarbeid innenfor egen organisasjon*

*Indikator: Antall søknader til tilskuddsordningen for klimatilpasning*

Tiltak	Ansvar	Effekt	Periode	Kontakt-person	Finansiering
<b>Utarbeide klimasårbarhetsanalyse for Nordland</b>	Nordland fylkeskommune		2022		
<b>Sette fokus på klimatilpasning og klimarisiko i møter i plan- og klimanettverksmøter</b>	Nordland fylkeskommune		2021-2030		