



Troms og Finnmark fylkeskommune  
Romssa ja Finnmarkku fylkkagiella  
Tromssan ja Finmarkun fylkinkomuuni



Nordland  
FYLKESKommune

# Forvaltningsplaner for statlig sikra friluftslivsområder i Nordland, Troms og Finnmark

Hege Bekken, Nordland fylkeskommune, [hegbek@nfk.no](mailto:hegbek@nfk.no)  
Majliz Berget, Troms og Finnmark fylkeskommune, [majliz.berget@tffk.no](mailto:majliz.berget@tffk.no)  
Eivind Høstmark Borge, Troms og Finnmark fylkeskommune, [eivind.borge@tffk.no](mailto:eivind.borge@tffk.no)

28.10.2022



Troms og Finnmark fylkeskommune  
Romssa ja Finnmarkku fylkkagielda  
Tromssan ja Finmarkun fylkinkomuuni



Nordland  
FYLKESKOMMUNE

# Agenda

- Oversikt over statlig sikrede friluftsområder i Nordland, Troms og Finnmark (*alle*)
- Hva er en forvaltningsplan og hvorfor trenger vi den? (*Hege*)
- Hvem har ansvar for hva? (*Majliz*)
- Tilskudd til tiltak i statlig sikrede friluftsområder (*Majliz*)
- Utarbeiding av forvaltningsplaner – Hvordan gjør vi det? (*Eivind*)
- Eksempler:
  - Alstahaug kommune v/ rådgiver folkehelse og miljø Ingunn Stemland
  - Ishavskysten friluftsråd v/ rådgiver friluftsliv Toril Skoglund
- Spørsmål

# Statlig sikrede friluftsområder i Nordland

- Forvaltningsplaner godkjent for 14 av 80 områder
- Flere utløper i 2022
- Flere kommuner i prosess med revidering
- 3 områder fikk tilsagn fra Miljødirektoratet for sikring i 2022
- 1 område avsikret i 2022
- Tiltaksbehov 2023-2027: 3 880 000 kr (8 265 000 kr)



Region	Antall områder	Fordelt på antall kommuner	Godkjente FV-planer
Helgeland	14	7	5
Lofoten	9	3	3
Ofoten	5	2	1
Salten	43	7	4
Vesterålen	9	5	1
<b>TOTALT</b>	<b>80</b>	<b>24</b>	<b>14</b>



Troms og Finnmark fylkeskommune  
Romssa ja Finnmarkku fylkkagielda  
Tromssan ja Finmarkun fylkinkomuuni



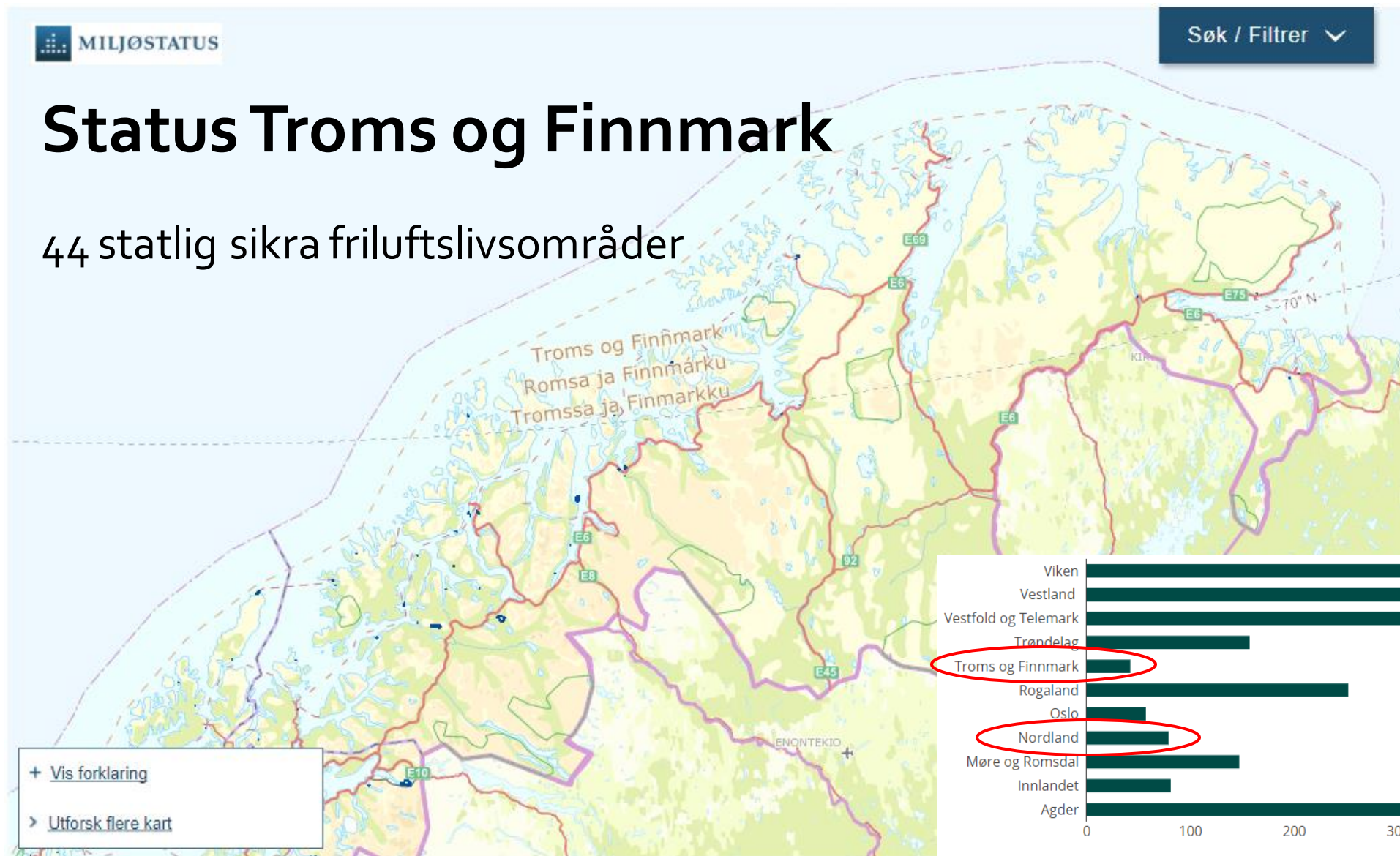
Nordland  
FYLKESKOMMUNE

MILJØSTATUS

Søk / Filtre

# Status Troms og Finnmark

44 statlig sikra friluftslivsområder

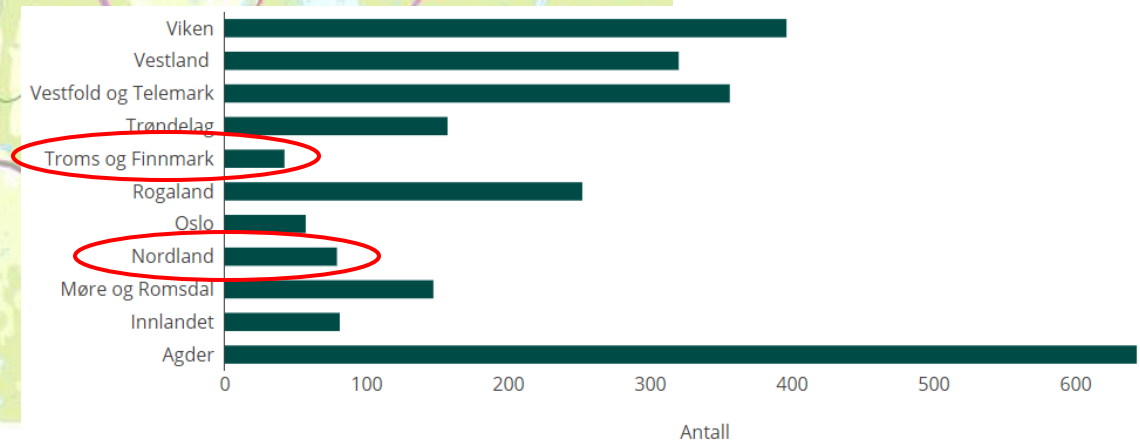


+ [Vis forklaring](#)  
> [Utforsk flere kart](#)

**Troms og Finnmark**  
Ca 1/5 Norges areal  
243 000 innbyggere  
39 kommuner  
- 21 har sikrede omr.

Kanebogen: 1961  
Eidevatnet: 2019

Vernet areal – 12,8 %  
FeFo og Statskog  
Press på arealer  
Strandsone  
Reindrift  
Samiske kulturminner





# Oversikt forvaltningsplaner

## Troms

Godkjente: 16

Utløpte: 12

Ikke laget: 5

## Finnmark

Godkjente: 2

Utløpte: 3

Ikke laget: 6

40 % godkjente forvaltningsplaner



Antall planlagte tiltak	Tiltakskostnader fordelt på året tiltakene planlegges gjennomført (kr)					Total kostnad (kr)
	2023	2024	2025	2026	2027	
63	7 683 000	5 043 000	3 650 920	20 000	0	16 396 920



Troms og Finnmark fylkeskommune  
Romssa ja Finnmarkku fylkkagielda  
Tromssan ja Finmarkun fylkinkomuuni



Nordland  
FYLKESKommune

# Hva er en forvaltningsplan?



Rørvika, Vågan  
foto: Hege Bekken

- Viktigste hensikt: vurdering av **behov** og **kostnader** ved tilrettelegging av områdene, slik at de kan brukes i henhold til formålet med sikringen
- Gi oversikt over behov for tiltaksmidler på landsbasis, og grunnlag for fordeling av tiltaksmidler til fylkeskommunene



Troms og Finnmark fylkeskommune  
Romssa ja Finnmarkku fylkkagielda  
Tromssan ja Finmarkun fylkinkomuuni



Nordland  
FYLKESKOMMUNE

# Krav til forvaltningsplanen

- Miljødirektoratet krever at kommune eller friluftsråd utarbeider forvaltningsplan for områdene når nye områder sikres
- For å søke om støtte til tilretteleggingstiltak fra tilskuddsordningen "Tiltak i statlig sikrede friluftsområder" må forvaltningsplan være godkjent
- Planperiode inntil 10 år
- Miljødirektoratets mal skal benyttes



Saltstraumen, Bodø  
Foto: Hege Bekken



# Hvem har ansvar for hva?

## Kommunen

- Lage forvaltningsplan som oversendes fylkeskommunen for godkjenning innen 1.november
- Søke i elektronisk søknadssenter om midler til tilrettelegging innen 1. februar

## Fylkeskommunen

- Godkjenner forvaltningsplan og melder tilretteleggingsbehovet til Miljødirektoratet innen 1.desember
- Behandler søknadene om tilretteleggingsmidler på bakgrunn av godkjente forvaltningsplaner

## Miljødirektoratet

- Samlet tilretteleggingsbehov for kommunen brukes for å prioritere mellom fylkene.
- Når søknadene fra kommunene har kommet inn, fordeles midlene til fylkene.





Troms og Finnmark fylkeskommune  
Romssa ja Finnmarkku fylkkagielda  
Tromssan ja Finmarkun fylkinkomuuni



Nordland  
FYLKESKOMMUNE

# Tilskudd til tiltak i statlig sikrede friluftsområder

- [tilskudd til statlig sikring av friluftsområder](#) (november til 15.januar)
- [tilskudd til tiltak i statlig sikrede friluftsområder](#)

Ramme for 2022: 800 000

Søknadsbeløp: 1,97 mill. (9 søknader)



Fagernes, Narvik  
Foto: Håge Bekken



Troms og Finnmark fylkeskommune  
Romssa ja Finnmarkku fylkkagiella  
Tromssan ja Finmarkun fylkinkomuuni



Nordland  
FYLKESKOMMUNE

# Miljødirektoratets digitale veileder(e)

Hva leter du etter?



Forside / ... / Friluftsliv / For myndigheter / Forvalte av statlig sikrede friluftslivsområder

## Forvalte statlig sikrede friluftslivsområder

Veiledere knyttet til forvaltning av statlig sikrede friluftslivsområder. (M-1985)

[Forvaltningsnivåenes...](#)

[Forholdet til forv...](#)

[Forholdet til mynd...](#)

[Ta hensyn til natu...](#)

[Til toppen](#)

Statlig sikrede friluftslivsområder er områder som det offentlige har skaffet seg rådighet over ved kjøp eller avtale om bruksrett. Staten har bidratt til at disse områdene har blitt sikret for allmennhetens bruk etter at kommuner eller interkommunale friluftsråd har søkt om dette.

### > Veileder: Søke om statlig sikring av friluftslivsområde

Gå rett til veilederen for å søke om statlig medvirkning til sikring av friluftslivsområde

Utgangspunktet for all forvaltning av statlig sikrede friluftslivsområder er at de er sikret for allmennhetens friluftslivsutøvelse. De skal forvaltes slik at de ivaretas til dette formålet, og de skal være tilgjengelige og attraktive å bruke.

Det skal tas hensyn til viktige natur-, kultur- og landskapsverdier i områdene. Prinsippene i naturmangfoldloven skal legges til grunn for forvaltningen.

Forvaltningsnivåenes rolle og myndighet

Hva leter du etter?



Forside / ... / Friluftsliv / For myndigheter / Utarbeide forvaltningsplan for statlig sikrede friluftslivsområder

Veileder

## Utarbeide forvaltningsplan for friluftslivsområder

Veileder om hvorfor og hvordan utarbeide forvaltningsplan for statlig sikrede friluftslivsområder.

Søk i veiledningen



- 1 Hensikt og krav
- 2 Ansvar og roller
- 3 Planperiode og revidering
- 4 Mal del 1: Fakta om kommunen
- 5 Mal del 2: Om friluftslivsområdet
- 6 Mal del 3: Oppsummering

Neste >

↓ Hent PDF



Troms og Finnmark fylkeskommune  
Romssa ja Finnmárkku fylkkagielda  
Tromssan ja Finmarkun fylkinkomuuni



Nordland  
FYLKESKommune

# Miljødirektoratets digitale veileder(e)

Tilstrekkelig med enkle forvaltningsplaner

1. En statusbeskrivelse av området, inkl. bilder
2. En plan for tilrettelegging, skjøtsel og drift

Planen må inneholde et godt kart + tiltaksliste som samsvarer med kartet

(områdeavgrensning, eksisterende og planlagte tiltak)

Hva leter du etter?

Forside / ... / Friluftsliv / For myndigheter / Utarbeide forvaltningsplan for statlig sikrede friluftslivsområder

Veileder

## Utarbeide forvaltningsplan for friluftslivsområder

Veileder om hvorfor og hvordan utarbeide forvaltningsplan for statlig sikrede friluftslivsområder.

Søk i veiledningen

- 1 Hensikt og krav
- 2 Ansvar og roller
- 3 Planperiode og revidering
- 4 Mal del 1: Fakta om kommunen
- 5 Mal del 2: Om friluftslivsområdet
- 6 Mal del 3: Oppsummering

Neste >

Hent PDF



Troms og Finnmark fylkeskommune  
Romssa ja Finnmarkku fylkkagielda  
Tromssan ja Finmarkun fylkinkomuuni



Nordland  
FYLKESKOMMUNE

# Miljødirektoratets digitale veileder(e)

Veileder: Utarbeide forvaltningsplan for friluftslivsområder

Steg 4 av 6 ▾

## Mal del 1: Fakta om kommunen

### Her fyller du inn i malen

Under finner du malen du skal fylle ut i Word-format og Open document-format.  
Nederst i lista ligger teknisk brukerveiledning til utfylling av malen.

- > [Åpne malen i Word 2007 - format \(doc\)](#)
- > [Teknisk brukerveiledning](#)
- > [Faglig veiledning](#)

### Oversiktskart over kommunen

Sett inn oversiktskart over kommunen der de statlig sikrede friluftslivsområdene er avmerket. Kartet kan enklest hentes fra kommunens egen karttjeneste.

Kartet som settes inn i malen bør inneholde

DEL 1:

### Forvaltningsplan for statlig sikra friluftslivsområder Alta kommune for 2018-2022



#### Fakta om kommunen pr 30.09.2017

Antall innbyggere	Ant innbyggere per km2	Antall statlig sikra friluftslivsområder	Andre friluftslivs-områder (antall)
20555	5,3	2	7

Hva leter du etter?

Forside / ... / Friluftsliv / For myndigheter / Utarbeide forvaltningsplan for statlig sikrede friluftslivsområder

Veileder

## Utarbeide forvaltningsplan for friluftslivsområder

Veileder om hvorfor og hvordan utarbeide forvaltningsplan for statlig sikrede friluftslivsområder.

Søk i veiledningen

- 1 Hensikt og krav
- 2 Ansvar og roller
- 3 Planperiode og revidering
- 4 Mal del 1: Fakta om kommunen
- 5 Mal del 2: Om friluftslivsområdet
- 6 Mal del 3: Oppsummering

Neste >

Hent PDF





Troms og Finnmark fylkeskommune  
Romssa ja Finnmarkku fylkkagiella  
Tromssan ja Finmarkun fylkinkomuuni



Nordland  
FYLKESKommune

## Revidere forvaltningsplanen

- Ta gjennomførte tiltak ut av planen
- Ta nye tiltak, med kostnadsoverslag, inn i planen
- Overfør tiltak som ikke er gjennomført i utløpt planperiode til revidert plan



## Nye tiltak eller videreføring?

- *Nye tiltak:* planen skal godkjennes av fylkeskommunen
- *Kun gamle tiltak og oppdatering av planperiode:* planen oversendes FK og regnes som godkjent





Troms og Finnmark fylkeskommune  
Romssa ja Finnmarkku fylkkagielda  
Tromssan ja Finmarkun fylkinkomuuni



Nordland  
FYLKESKOMMUNE

# Straumshella - Tromsø

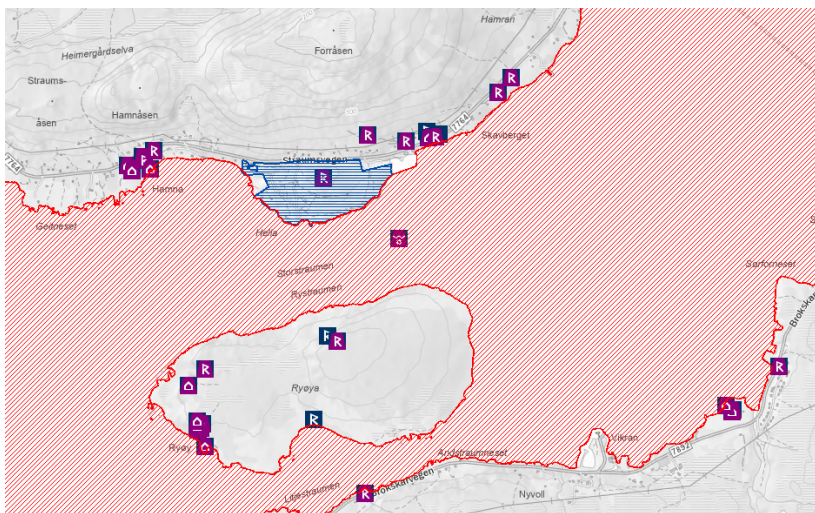


Foto: Margrethe Rabås



Foto: G. Stokke

## Fylkeskommunens godkjenning av forvaltningsplan for Straumshella statlig sikrede friluftslivsområde 2020-2025 i Tromsø kommune

Vi viser til oversendelse datert 08.12.2020 angående forvaltningsplan for Straumshella statlig sikrede friluftslivsområde i Tromsø kommune. I Kultur-, idretts- og friluftsutvalgets møte den 02.12.20 ble forvaltningsplanen for Hella enstemmig vedtatt. Planen er sendt til fylkeskommunen for godkjenning.

### Konklusjon

Troms og Finnmark fylkeskommune godkjenner forvaltningsplan for Straumshella statlig sikrede friluftslivsområde 2020-2025 i Tromsø kommune, med de oppdateringer og vilkår som fremgår av dette brevet, under forutsetning av at tiltakene:

- Er i tråd med formålet for sikringen
- Utføres på en naturvennlig måte
- Ikke er ødeleggende for biologisk mangfold, landskap og kulturminner

Fylkeskommunen har vurdert tiltakene til å være i tråd med formålet med sikringen. Vår godkjenning av forvaltningsplanen er en aksept fra rettighetshaver for at de aksepterte tiltakene kan gjennomføres.

Sametinget og fylkeskommunen har kommet med utfyllende informasjon om kulturminner som vi ber inkluderes i forvaltningsplanen under «kulturminner». Se kommentarer i teksten.

For tiltak som kan berøre Rystraumen marine verneområde, ber fylkeskommunen om at vernemyndigheten kontaktes for nærmere avklaringer om dispensasjoner fra verneforskriften.

Forvaltningsplanen godkjennes med vilkår om at Sametinget, fylkeskommunen og verneområdemyndigheten involveres i formidlingsarbeidet knyttet til kulturminner og marint vern.

Kommunen er i en søknadsprosess for vederlagsfri omgjøring av kommunal eiendom gnr./bnr. 62/10. Den delen av forvaltningsplanen som omhandler gnr./bnr. 62/10 blir førende fra den datoen sikringen er gjennomført. Tilskuddsmidler knyttet til gnr./bnr. 62/10 kan kun benyttes etter at sikringen er gjennomført.

Kommunen bes om å oppdatere forvaltningsplanen jfr. kommentarene om kulturminner, og å returnere planen til fylkeskommunen så snart som mulig.

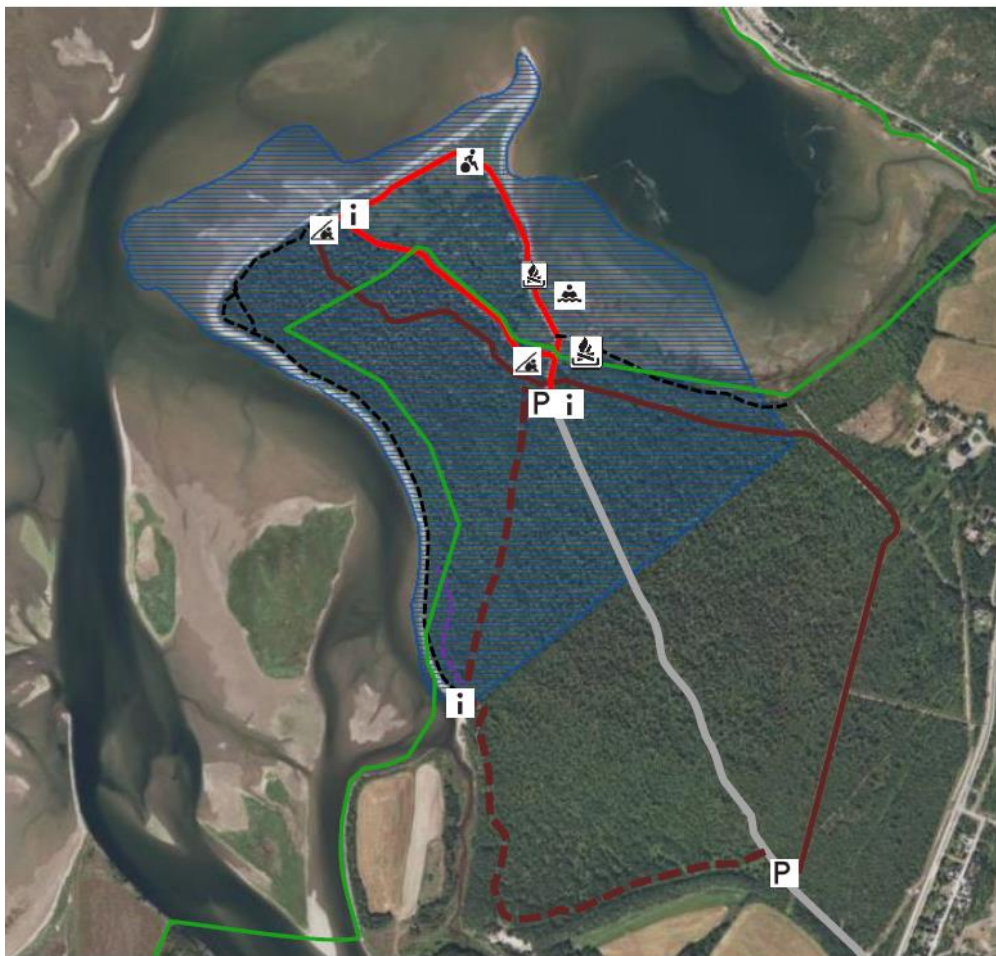


Troms og Finnmark fylkeskommune  
Romssa ja Finnmarkku fylkkagielda  
Tromssan ja Finmarkun fylkinkomuuni



Nordland  
FYLKESKommune

# Verneområde og statlig sikring



Kvænnes -  
Nordreisa

**Godkjent,**  
men for tiltak  
innenfor Reisaløpet  
naturreservat må  
dette gjøres i tråd  
med verneforskriften  
eller gjennom  
dispensasjonsøknad



Figur 4: Bildet illustrerer tydelig hvordan en tursti går direkte oppå sandsvalekolonien.





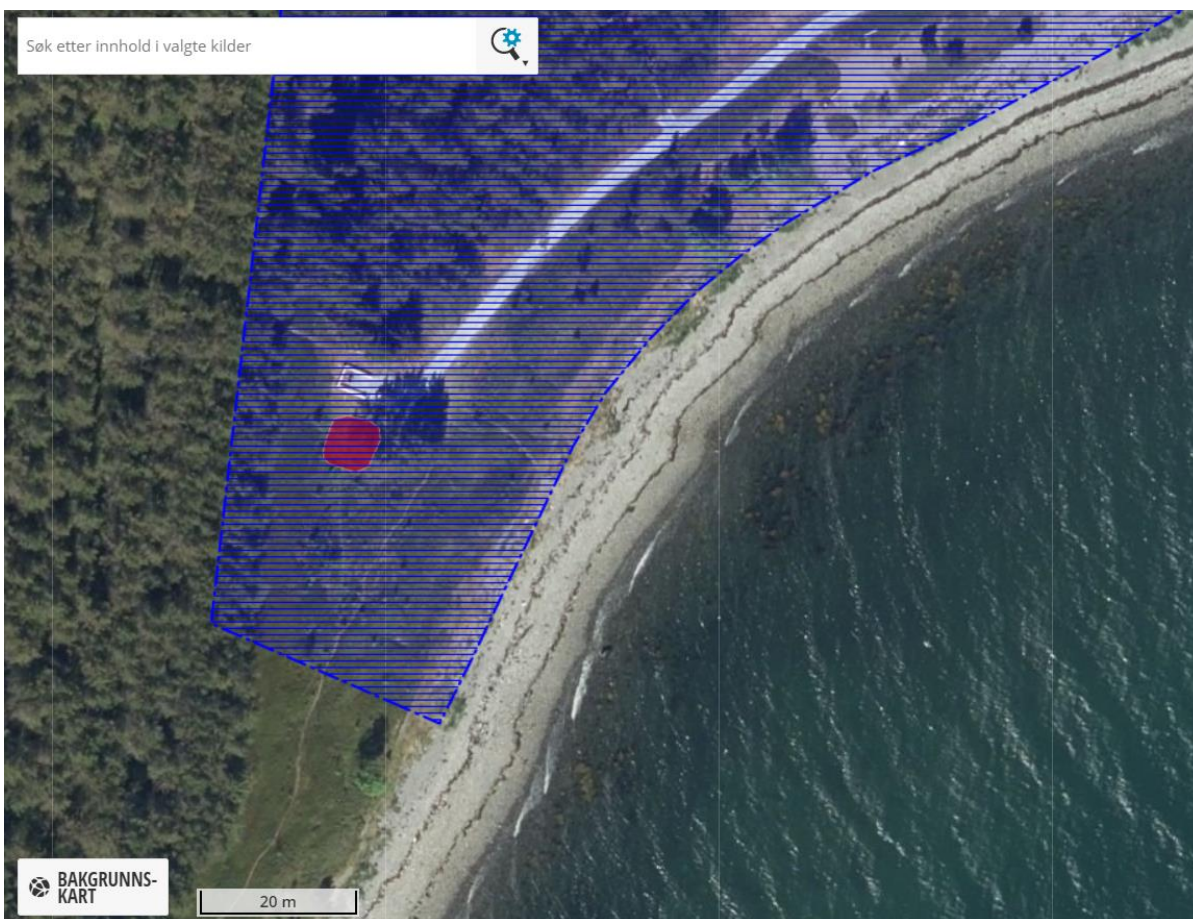
Troms og Finnmark fylkeskommune  
Romssa ja Finnmarkku fylkkagielda  
Tromssan ja Finmarkun fylkinkomuuni



Nordland  
FYLKESKOMMUNE

**Godkjent, men vilkår om  
Sametingets aksept etter endt befaring**

# Sandørneset – Storfjord, samiske kulturminner



## Sandørneset / Bosetting-aktivitetsområde

Kulturminne

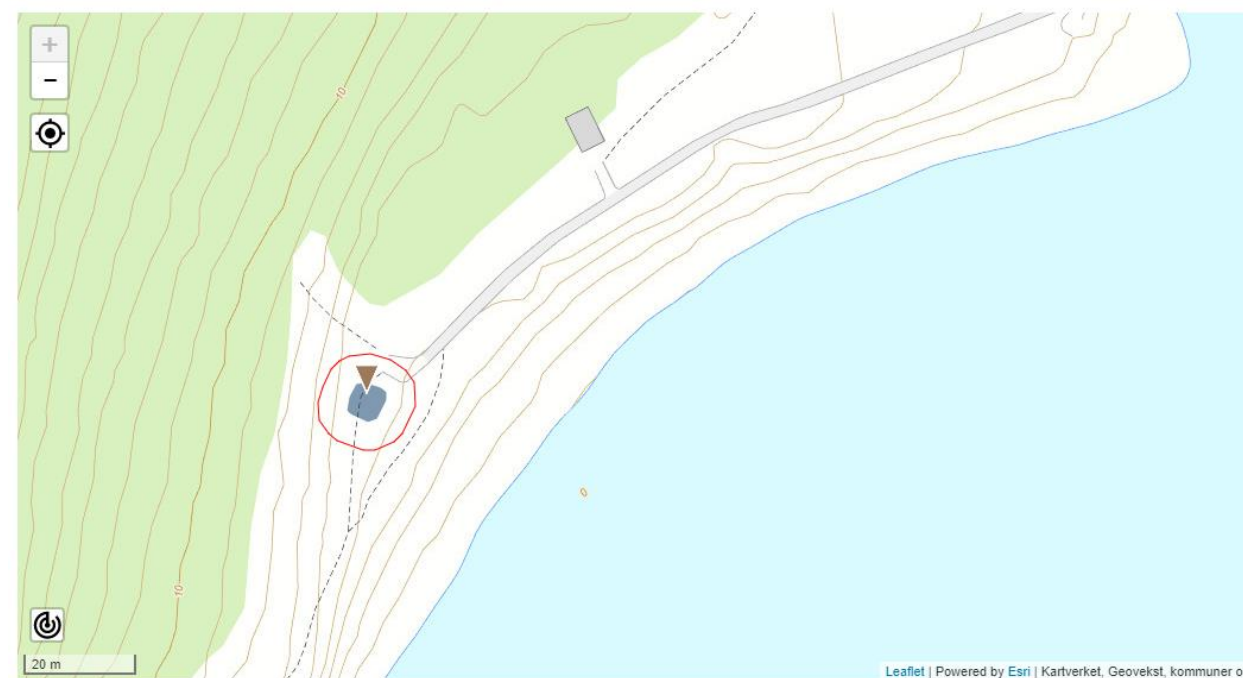
Lagt inn av:  
Sametinget

Kategori:  
Arkeologisk  
minne

Vernestatus:  
Automatisk  
fredet

Datering:  
Eldre enn 100 år

Beliggenhet:  
Storfjord, Troms  
og Finnmark







Troms og Finnmark fylkeskommune  
Romssa ja Finnmarkku fylkkagielda  
Tromssan ja Finmarkun fylkinkomuuni

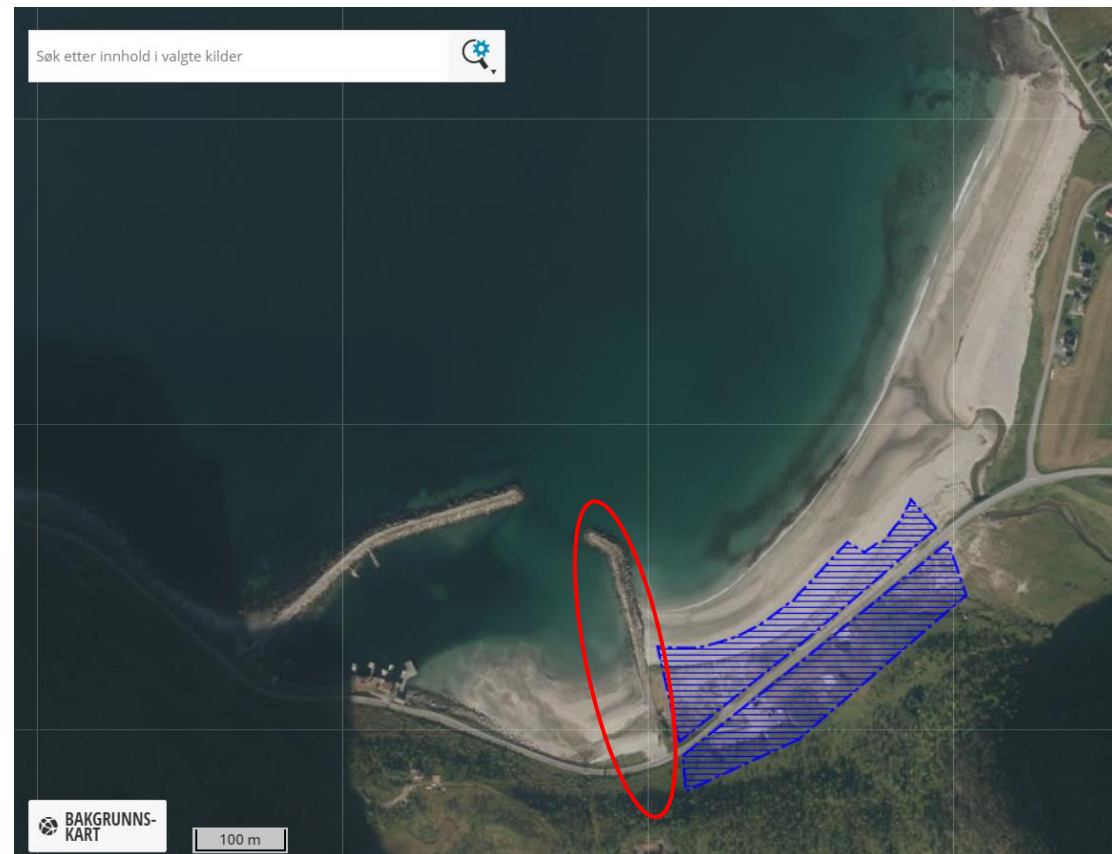


Nordland  
FYLKESKOMMUNE

# Ersfjordstranda - Senja



**Godkjent**, men den delen av forvaltningsplanen som omhandler tilleggsarealet blir først førende fra den datoen sikringen er gjennomført.



## Turistene elsker fricampen på Ersfjordstranda – det kan det nå bli slutt på

*Trafikken til Ersfjordstranda har eksplodert i år. – En fantastisk plass, sier Christine Larssen og May-Britt Hestetun.*





Troms og Finnmark fylkeskommune  
Romssa ja Finnmarkku fylkkagielda  
Tromssan ja Finmarkun fylkinkomuuni



Nordland  
FYLKESKOMMUNE

Forvaltningsplan  
for statlig sikra friluftslivsområder  
Tromsø kommune for 2013-2018

# Tromsdalen - Tromsø



ommunen pr 01.01.2011

Antall statlig sikra friluftslivsområder	Andre friluftslivs-områder (antall)
2	[Klikk her for å skrive]



## FORVALTNINGSPLAN FOR FRILUFTSLIV I TROMSDALEN

Tromsø kommune, park, idrett og friluft  
Tromsø pr 15. juni 2020

tromso.kommune.no



NB! Helhetlig godkjent forvaltningsplan for et større område.

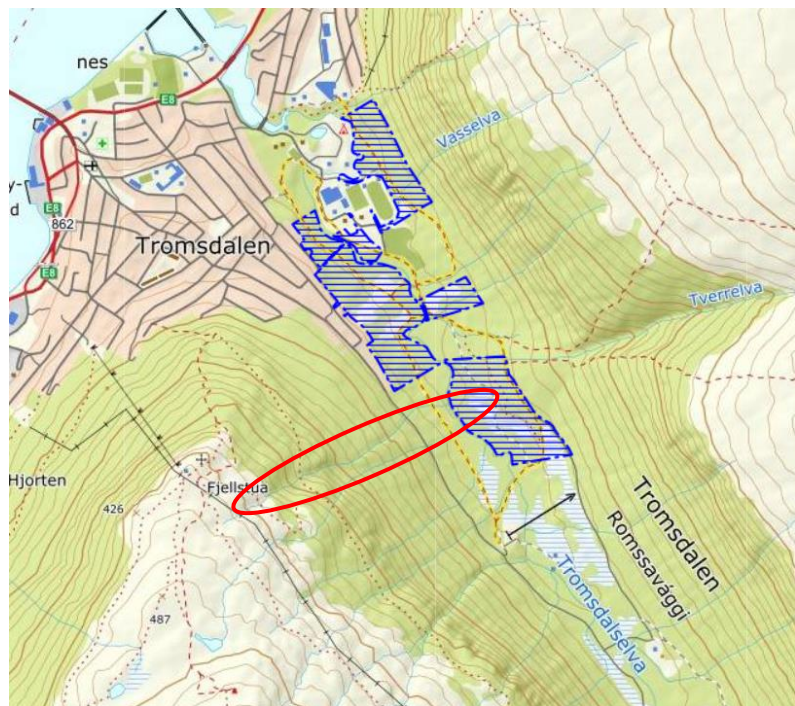


Troms og Finnmark fylkeskommune  
Romssa ja Finnmarkku fylkkagielda  
Tromssan ja Finmarkun fylkinkomuuni



Nordland  
FYLKESKOMMUNE

# Hva kan godkjennes i forvaltningsplan?



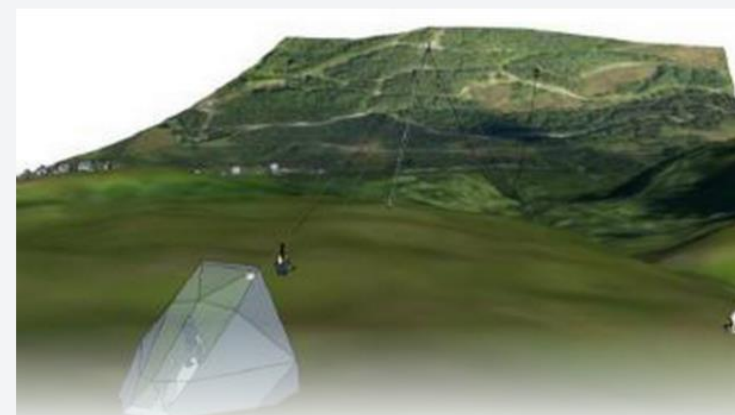
## Sier nei til zipline i Tromsdalen

*Avdeling for Park og friluft i kommunen vil ikke anbefale søknaden om etablering av endestasjon for zipline i Tromsdalen.*



Tromsø eAvis Nyheter Sport Feedback Mening Folk Torg MENU

## Nå blir det omkamp om zipline i Tromsdalen



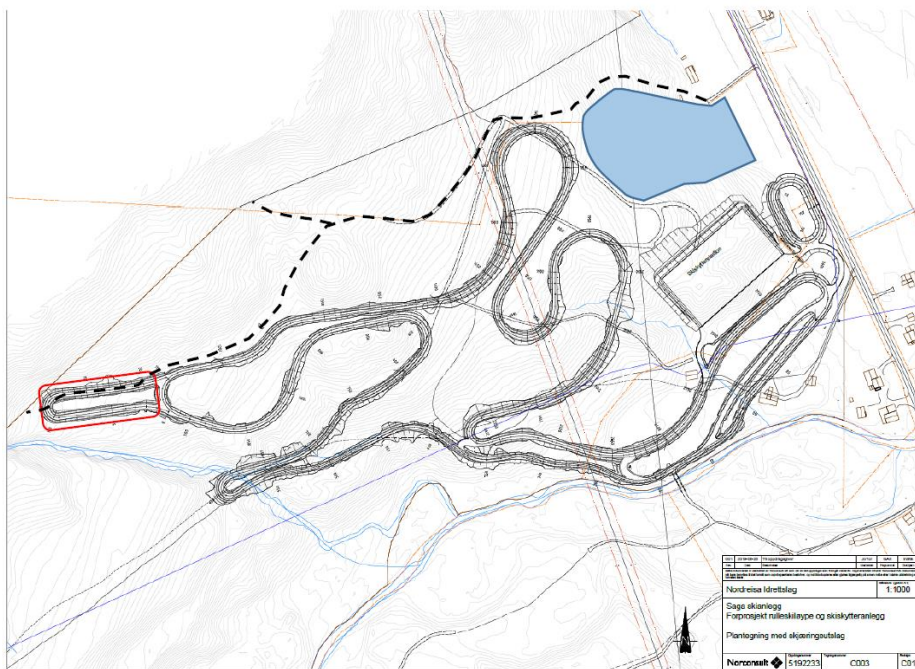


Troms og Finnmark fylkeskommune  
Romssa ja Finnmarkku fylkkagielda  
Tromssan ja Finmarkun fylkinkomuuni



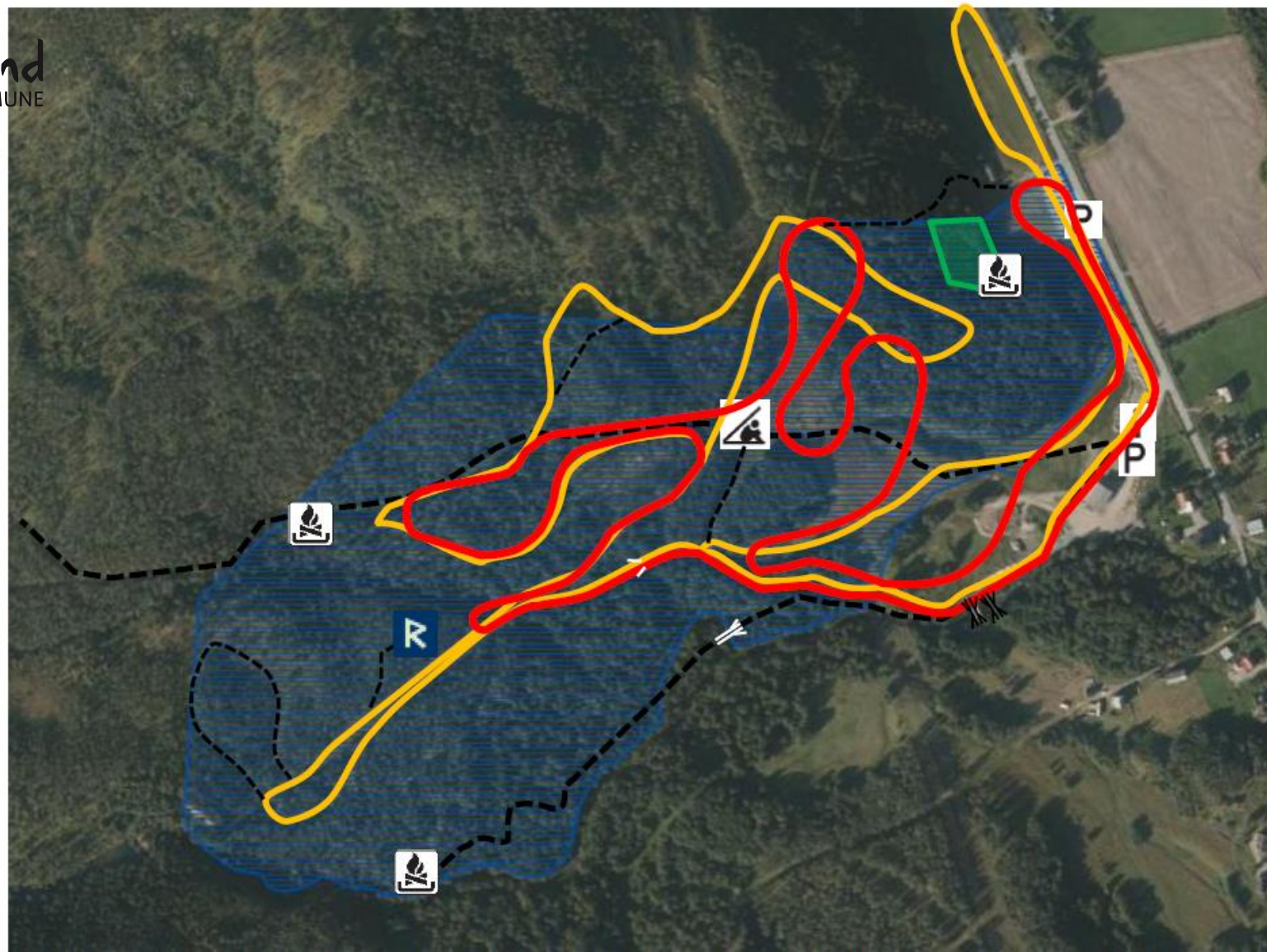
Nordland  
FYLKESKOMMUNE

# Saga - Nordreisa



Figur 1: Løypesløyfe i vest markert med rød figur tas ut av planforslaget. Blå figur illustrerer skileikområdet.

**Godkjent**, men rulleskiløypene  
måtte tas ut av forvaltningsplanen



Figur 1: Figuren illustrerer planlagte tiltak. Rød heltrukken linje representerer planlagt rulleskiløype. Gul heltrukken linje representerer lysløypa. Tykke svart stripelete linje er turstier som planlegges å rustes opp/anlegges, tynne svarte linjer representerer andre stier. Grønn figur er planlagt plass for skileik. Alle symboler er planlagt bortsett fra «P» som allerede eksisterer.



# Sandørneset - Storfjord

Eiendomsgrense for det statlig sikra friluftslivsområdet (blått) samt eksisterende og planlagt tilrettelegging. Parkering, HC-toalett, bål plasser, utedo finnes i 2019. Klatrejungel og gapahuk er planlagte tiltak under forvaltningsplanens planperiode.

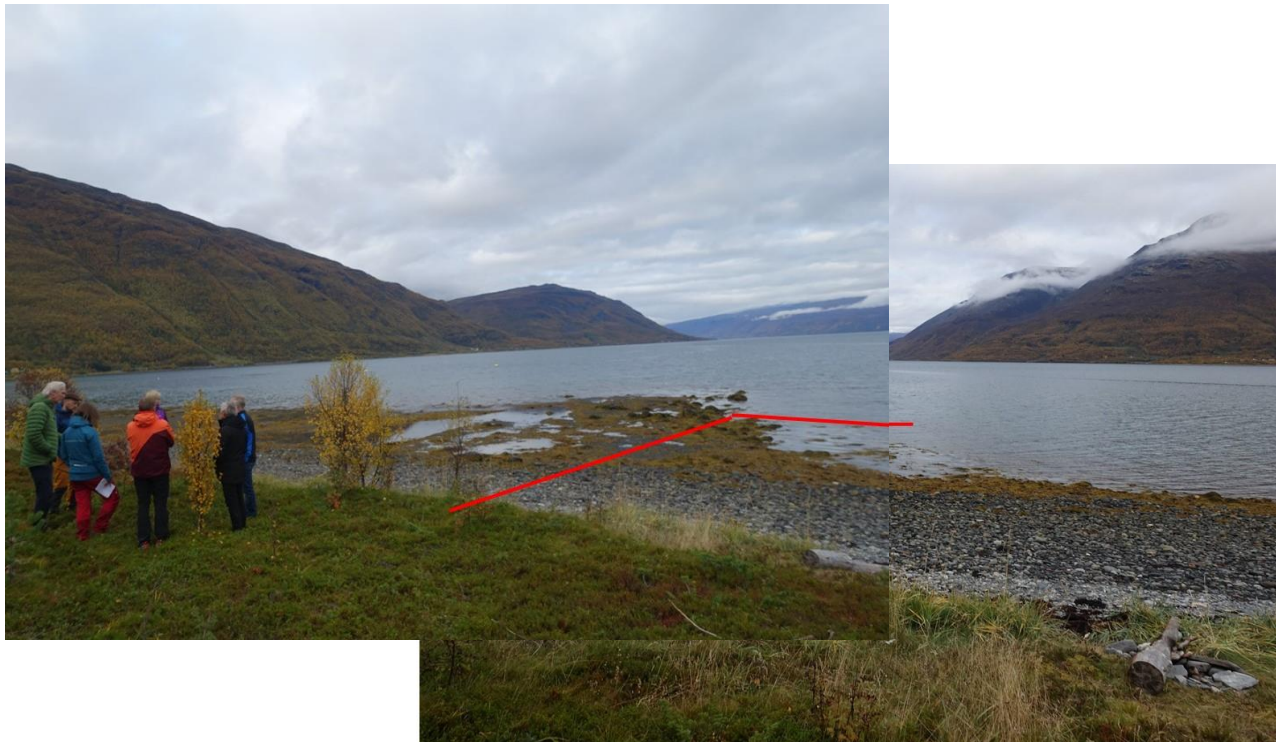


Troms og Finnmark fylkeskommune  
Romssa ja Finnmarkku fylkkagielda  
Tromssan ja Finmarkun fylkinkomuuni



Nordland  
FYLKESKOMMUNE

# Sandørneset - Storfjord



Godkjent, men uten båtutsett.





Troms og Finnmark fylkeskommune  
Romssa ja Finnmarkku fylkkagiella  
Tromssan ja Finmarkun fylkinkomuuni



Nordland  
FYLKESKommUNE

# Hvor detaljert, og grad av tilrettelegging??

I et relativt lite friluftslivsområde:

## Søkt / ønske om:

Lekeapparater  
Klatrejungel  
Frisbeegolfbane  
Tuftepark  
Flytebrygge  
Fiskesløyeplass  
Utvidet parkering  
HC-toalett  
Utedo  
Gapahuk



Eiendomsgrense for det statlig sikra friluftslivsområdet (blått) samt eksisterende og planlagt tilrettelegging. Parkering, HC-toalett, bålplasser, utedo finnes i 2019. Klatrejungel og gapahuk er planlagte tiltak under forvaltningsplanens planperiode.



Troms og Finnmark fylkeskommune  
Romssa ja Finnmárkku fylkkagiielda  
Tromssan ja Finmarkun fylkinkomuuni



Nordland  
FYLKESKOMMUNE

# Kan avklares gjennom forvaltningsplan

## Eksempelvis:

Årlige festivaler

Bookingløsninger

Cafe- kioskdrift/ utleie til frivillige org. e.l.



© Colorpix.be

## Forvaltning av statlig sikra friluftslivsområder

Plansaker og nabosaker >

Eiendomsgrenser og rettigheter i statlige sikrede friluftslivsområder hvor staten er eier >

Tilrettelegging og skjøtsel >

Regulere ferdsel og aktiviteter >

Forvalte bygninger og anlegg >

Avgifter og inntekter >

Følge opp forurensning og ulovligheter >

Omdisponering i statlig sikrede friluftslivsområder >

Erstatningsansvar og forsikringer >

Finne grensene for friluftslivsområdet >

Bruke Naturbase >





Troms og Finnmark fylkeskommune  
Romssa ja Finnmarkku fylkkagielda  
Tromssan ja Finmarkun fylkinkomuuni

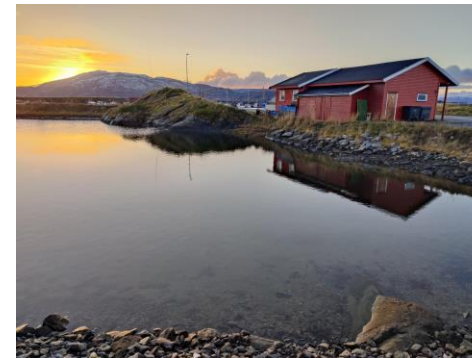


Nordland  
FYLKESKOMMUNE



# Viktige moment

- Selv om planen godkjennes:
  - Tiltakshaver må innhente alle andre nødvendige tillatelser etter relevant lovverk før tiltaket gjennomføres.
  - Dersom en bruks-/servituttavtale ligger til grunn for at friluftslivsområdet er statlig sikret, kan det ligge begrensninger på type tilrettelegging som kan gjennomføres i avtalen som er inngått med grunneier.
- Forvaltningen av de statlig sikrede friluftslivsområdene skal være kunnskapsbasert og i tråd med prinsippene i naturmangfoldloven og kulturminneloven.
  - De som er ansvarlig for forvaltningen, skal skaffe seg oversikt over verdiene i områdene.
- Følg prinsippene om *Naturvennlig tilrettelegging for friluftsliv*
- Riktig tilrettelegging på riktig sted (når er nok nok?)
- God tilgjengelighet (og medvirkning i prosessene)



# Eksempler

- Alstahaug kommune v/ rådgiver folkehelse og miljø Ingunn Stemland
- Ishavskysten friluftsråd v/ rådgiver friluftsliv Toril Skoglund



Troms og Finnmark fylkeskommune  
Romssa ja Finnmarkku fylkkagielda  
Tromssan ja Finmarkun fylkinkomuuni



Nordland  
FYLKESKommune

# Takk for i dag!

Spørsmål eller kommentarer?

Bare ta kontakt!

Vi setter pris på en runde med felles statlig sikring drøfting 😊



Evaluering av webinar -->

Bruk QR-kode eller:

<https://forms.office.com/r/h3ojKPZoDp>

