

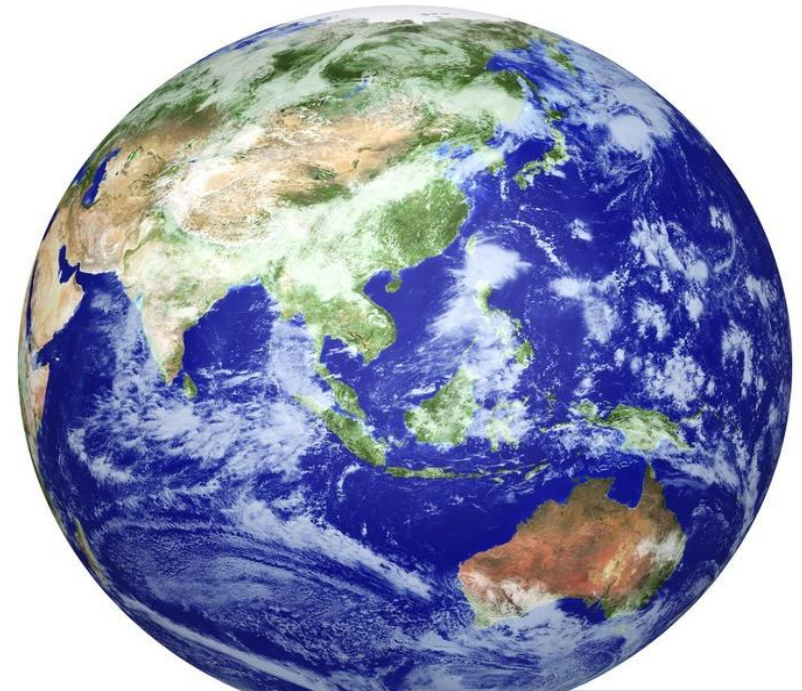


**Vold mot  
risikoutsatte voksne**

**NINA CHRISTINE DAHL – TROMSØ KOMMUNE**

# Vold som samfunnsproblem

- Vold og overgrep mot mennesker i alle aldre
- Særlig fokus på barn og unges rett til liv uten vold
- Rammer kvinner i størst grad
- Også menn rammes
- Globalt, internasjonalt, nasjonalt, lokalt



# Hvem kan være risikoutsatt?

- Høy alder
- Demens
- Funksjonshemming
- Utviklingshemming
- Rusmisbrukere
- Psykiske lidelser
- Langvarig sykdom
- Minoritetsbakgrunn



# Hvorfor kan enkelte være risikoutsatte?

- Ytre omstendigheter (systemer og miljøer)
- Forhold ved personens tilstand og situasjon (som helse, økonomi og nettverk).

# Faktorer

- Ressursknapphet
- Overbelastning
- Betydelig press hos omsorgspersoner
- Manglende kompetanse
- Handlingslammelse

# Ulike former for vold og overgrep

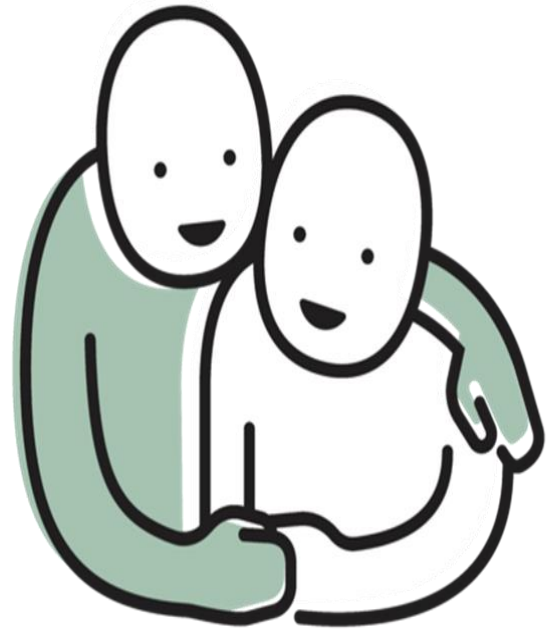


- Fysisk vold
- Seksualisert fysisk vold
- Psykisk vold
- Latent vold
- Materiell vold
- Økonomisk vold
- Negativ sosial kontroll
- Æresrelatert vold
- Seksuelle overgrep
- Digital vold og overgrep på nett
- Hatkriminalitet
- Hatytringer
  
- Omsorgssvikt
- Svikt i omsorgen av hjemmeboende voksne
- Offentlig omsorgssvikt
- Selvforsømmelse og manglende egenomsorg ("self-neglect")

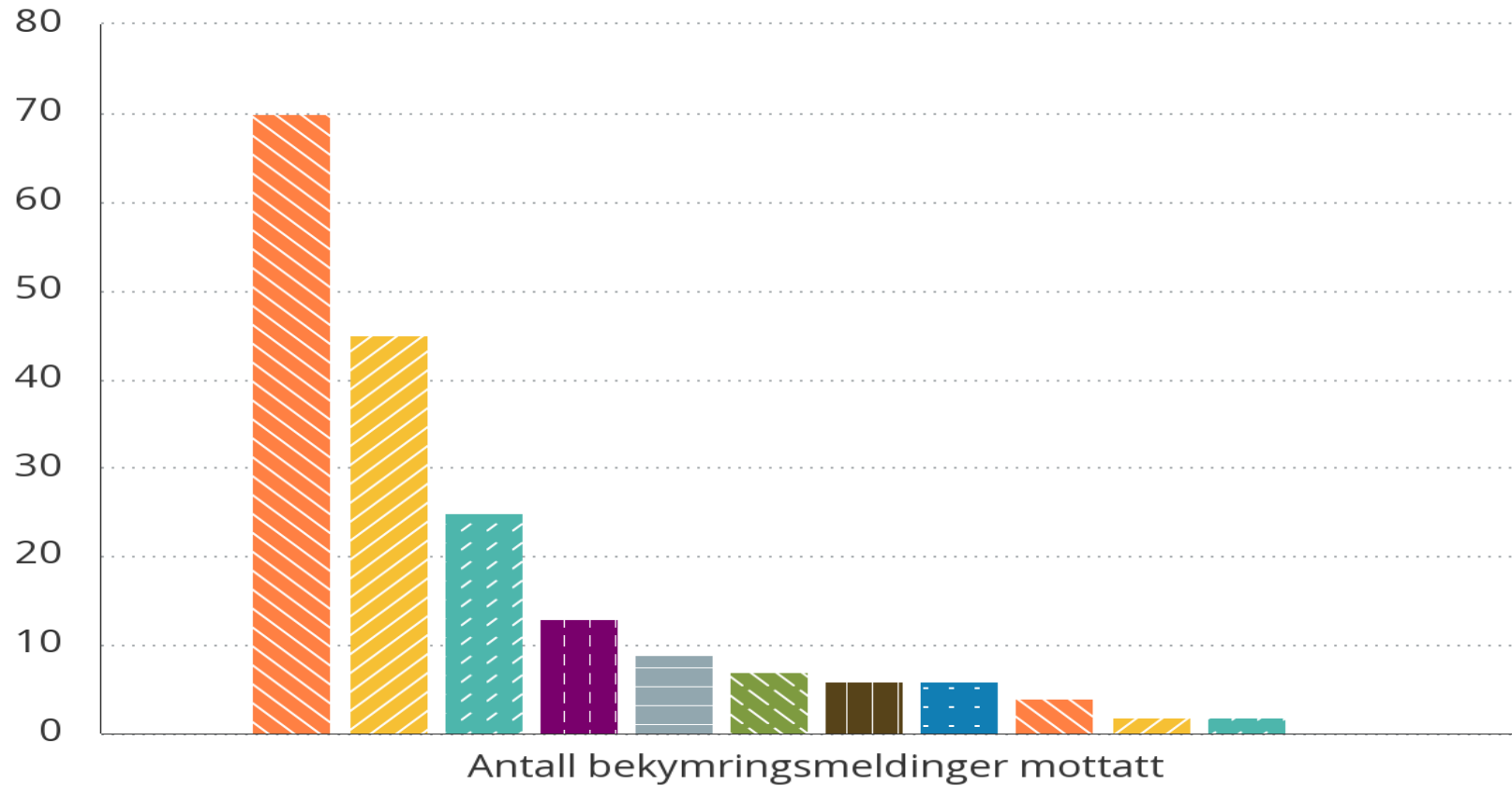
# Økt fokus = avdekking

- Fra 0 til 100 saker
- Flest saker: eldre og utviklingshemmede

• TryggEst



# Antall bekymringsmeldinger per kommune Pr. oktober 2019



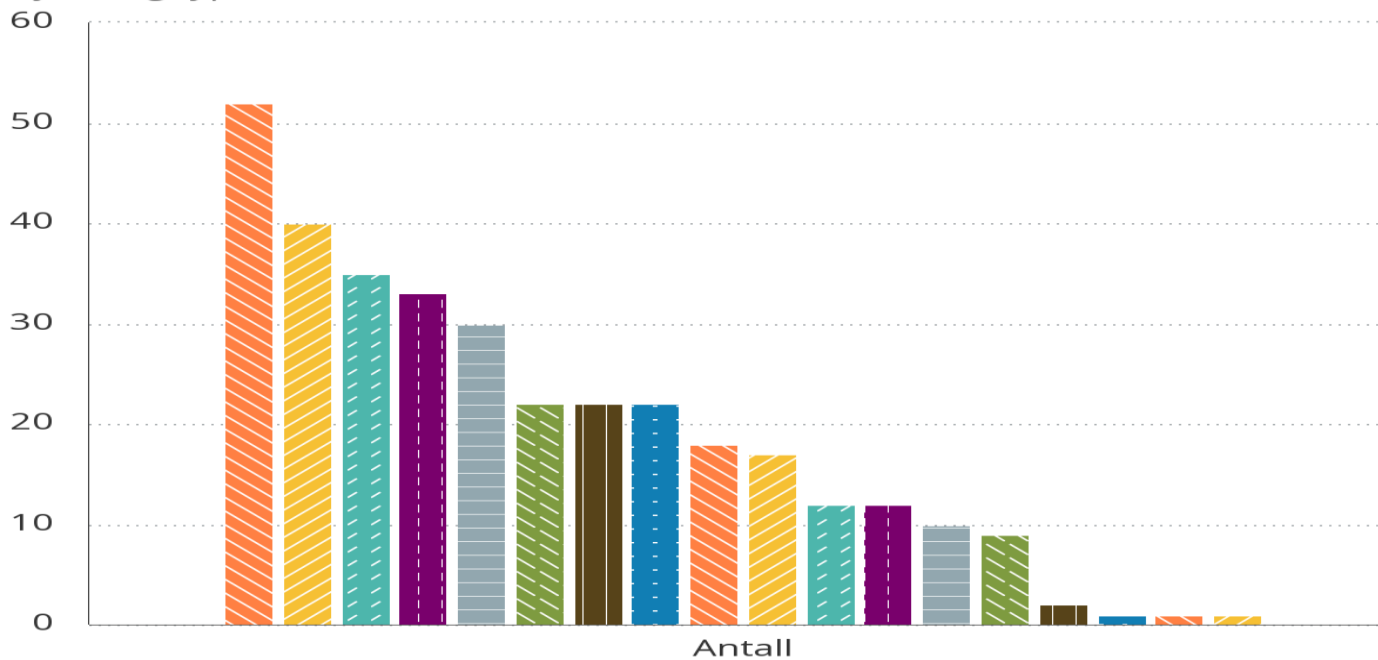
Mai 2020 (Tromsø)  
100 saker

- Tromsø kommune
- Trondheim kommune
- Kristiansund kommune
- Porsanger kommune
- Alta kommune
- Moss kommune
- Rygge kommune
- Hitra kommune
- Bydel Stovner
- Råde kommune
- Bydel Ullern
- Våler kommune



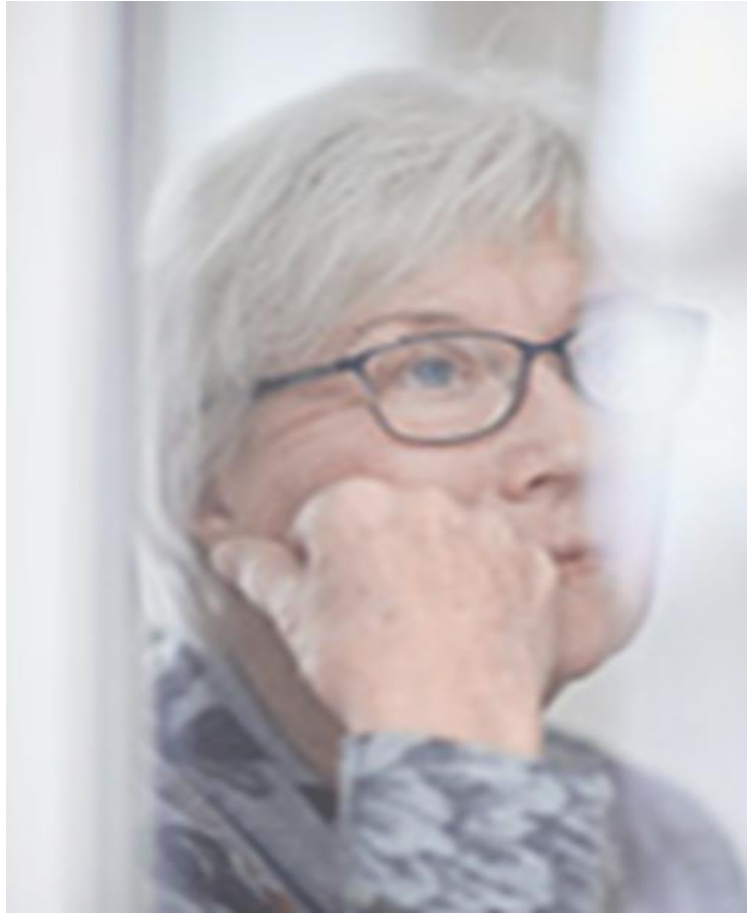
# Kjennetegn ved de utsatte

## Kjønn og type utsatthet



- Kvinne med psykiske vansker
- Kvinne med kognitive vansker/utviklingshemming
- Kvinne med kommunikasjonsutfordringer
- Sårbar eldre kvinne
- Kvinne med nedsatt fysisk funksjonsevne
- Kvinne med rusproblematikk
- Mann med kognitive vansker/utviklingshemming
- Mann med psykiske vansker
- Kvinne med demens
- Mann med kognitive vansker/utviklingshemming
- Mann med kommunikasjonsutfordringer
- Mann med nedsatt fysisk funksjonsevne
- Sårbar eldre mann
- Mann med rusproblematikk
- Mann med demens
- Kvinne med andre sårbarheter (spesifiser under)
- Annet kjønn med demens
- Annet kjønn med rusproblematikk
- Mann med andre sårbarheter (spesifiser under)

# Vold mot hjemmeboende eldre: Utfordrende problemstillinger



Vi ser vold i nære relasjoner

- Mellom ektepar
- Fra barn/barnebarn mot foreldre (økonomisk vold)
- Ektepar: Der den ene er syk, funksjonshemmet eller har fått demens
- Selvbestemmelse
- Risiko
- Avvergingsplikt og nødverge

# Noen ganger er det vanskelig:

- På hvilken måte kan vi best hjelpe hjemmeboende eldre?
- Når en ektefelle utsetter kona/mannen for vold men de ikke vil flytte fra hverandre?
- Autonomi vs beskyttelse

# Takk for meg!

Nina Christine Dahl

996 72 666

[Nina.dahl@tromso.kommune.no](mailto:Nina.dahl@tromso.kommune.no)