

Bærekraftig reiseliv og lokalsamfunnsutvikling – muligheter og begrensninger gjennom planlegging og nettverk

Knut Bjørn Stokke; NMBU, Institutt for by- og regionplanlegging

Seminar Pilotprosjekt Besøksforvaltning, Nordland fylkeskommune, Svolvær

Relaterte forskningsprosjekter

- Besøksforvaltning og lokalsamfunnsutvikling i Vestnorske Fjordlandskap 2014-2017
 - Nærøyfjorden og Geirangerfjorden
- BIOTOUR (Naturbasert reiseliv i den nye bioøkonomien) – 2016 – 2020.
- Masterkurs i Strategisk landskapsplanlegging og masteroppgaver ved NMBU!

Hovedmålsetning BIOTOUR

*Utforske
nøkkелbetiηgelseser for
videreutvikling av
naturbasert reiseliv i
norsk bioøkonomi som
sikrer næringsutvikling,
robuste lokalsamfunn
og bærekraftig
ressursbruk.*



<p>Tema for feltstudier</p> <p>Case A: Sammensatte friluftaktiviteter Case B: Opplevelser av dyr Case C: Turruter Case D: Arrangementer</p>	<p>WP1: Naturbasert reiseliv i den norske bioøkonomien</p> <ul style="list-style-type: none">a) Sektoranalyserb) Sosiale endringer og trenderc) Fysisk miljød) Lokalsamfunnenes robusthet	<p>WP6: Samfunnskontakt og kommunikasjon</p>	<p>WP7: Prosjektadministrasjon</p>
	<p>WP2: Ressurs- og produktanalyser</p> <ul style="list-style-type: none">a) Modellere risiko for overforbruk av ressurserb) Landskapsressursanalyse		
	<p>WP3: Markedsanalyser</p> <ul style="list-style-type: none">a) Integrerte produkterb) Segmenter		
	<p>WP4: Aktører og reiselivsledning</p> <ul style="list-style-type: none">a) Motivasjon og fortjenesteb) Vekstpotensialc) Ledelse og samarbeid		
	<p>WP5: Innovative løsninger</p> <ul style="list-style-type: none">a) Produktpakkingb) Markedsføring gjennom sosiale medier og IKTc) Kunnskapsbasert entreprenørskap		

Case-områder

Trysil



Hardanger



Varanger



Verdensarv Vestnorsk fjordlandskap



Nærøyfjorden - Flåm

Image: www.visitflam.com



Geiranger

Image: Wikipedia

Overordnet problemstilling:

- Hvordan fungerer samhandlingen og koordineringen for å oppnå en helhetlig og bærekraftig utvikling i Vestnorske fjordlandskap?
 - Med fokus på en bærekraftig besøksforvaltning og lokalsamfunnsutvikling (vekt på sosial bærekraft)
 - Mest fokus på Nærøyfjordområdet



Vertikal styring

Nasjonale lover, planer and retningslinjer,
Internasjonale konvensjoner

Regional planlegging

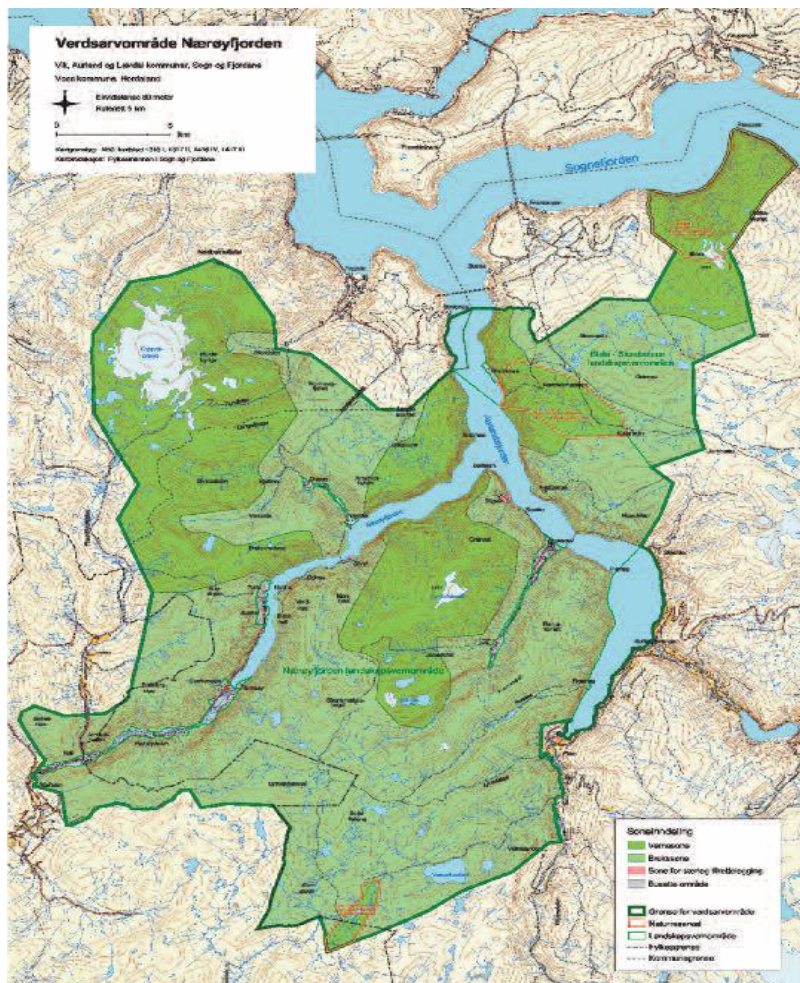
Kommunal planlegging

- Kommuneplan
- Kommunedelplan
- Reguleringsplan

Horisontal styring

- Samarbeid og deltakelse på samme nivå
- Planleggingsprosessen som felles arena
- Landskap som integrerende perspektiv

Erfaringer Nærøyfjorden



- Verdensarvområde Vestnorsk Fjordlandskap (Verdensarvråd)
- Nærøyfjorden landskapsvernområde – interkommunal verneområdestyre og forvalter
- Nærøyfjorden verdsarvpark (regionalpark)
- Arbeid med besøksstrategi for verdensarvområdet (verneområdene og tiliggende bygder og innmark)
- Stokke, Haukeland og Clemetsen 2016: Koordinert besøksforvaltning som redskap for bærekraftig reiselivsutvikling. Kart og Plan
- Clemetsen & Stokke 2018: Managing cherished landscapes across legal boundaries – the role of integration actors. Chapter 15 in «Defining Landscape Democracy» (NMBU)

Erfaringer

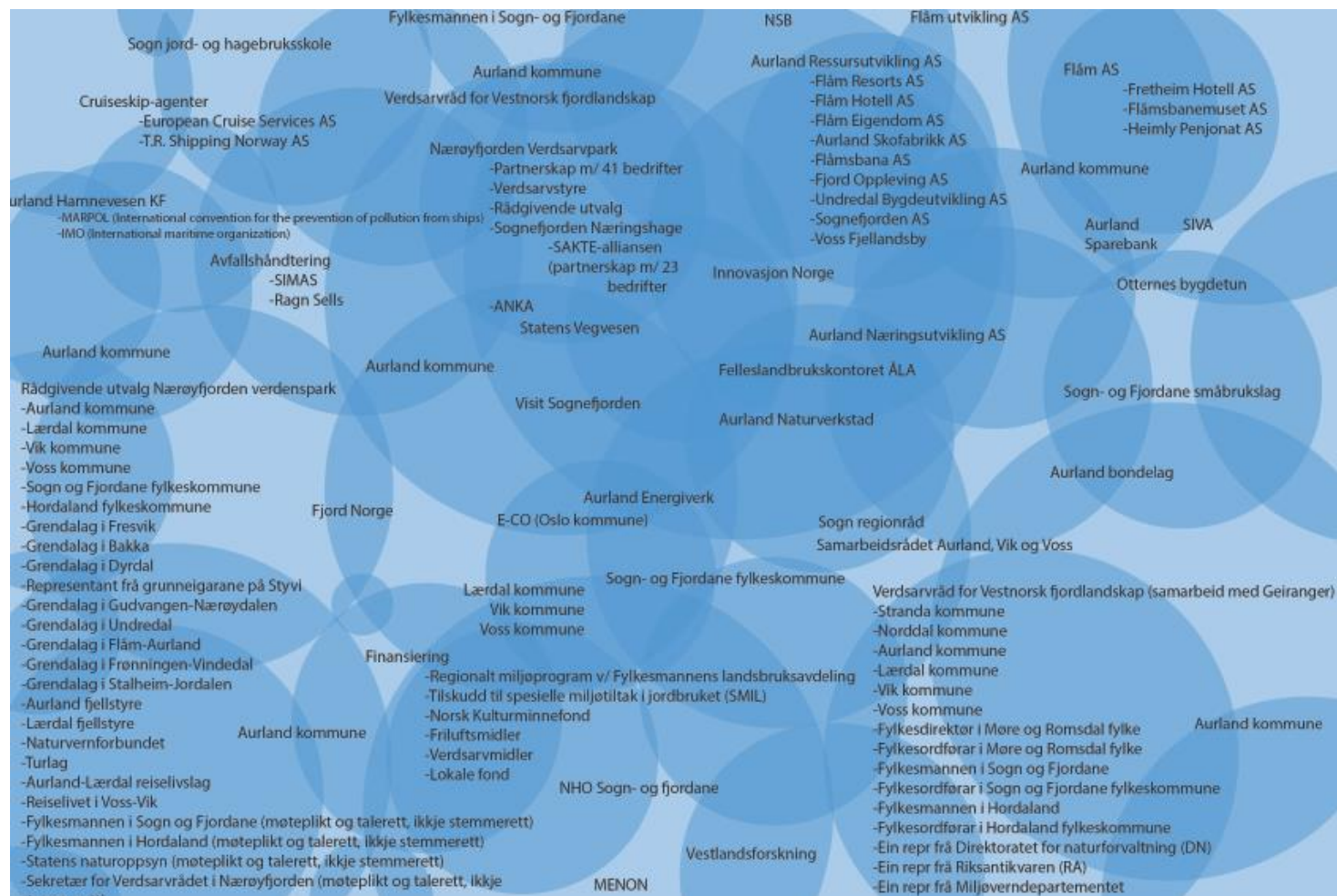
- Konfliktene knyttet til statlig vern versus lokal bruk/næring ser ut til å ha blitt redusert
- Statlig vern utløst mye lokal mobilisering og prosesser
- Resulterte bl.a. i etableringen av en regional park – Nærøyfjorden Verdsarvpark
- Større gjensidig forståelse av hvordan bruk og vern kan kombineres

- Håndtering av masseturismen er i økende grad kommet i fokus

Erfaringer

- Mange aktører og fragmentert forvaltning
- Men ingen aktører som tar et helhetlig ansvar for bærekraftig turisme – går på tvers av etablerte sektorer og forvaltningsnivåer
- Nærøyfjorden Verdsarvområde har tatt initiativ til en helhetlig besøksforvaltning – gjennom sin sekretariatsfunksjon overfor verdensarvrådet og FoU-prosjektet
 - uten noen formell myndighet,
 - gjennom partnerskap (horisontal koordinering)

Mange aktører...



Utfordringer

- Viktig med en koordinerende kraft
- Uklarheter med Verdsarvparken som koordinerende aktør
- Mange forvaltningsaktører opererer under en «hierarkisk» styringsstruktur - ikke vant til en horisontal styringsform/partnerskap
- Ulike virkelighetsforståelser av masseturismen
- Mangel på ressurser

Muligheter

- Bred deltakelse og aktivt samarbeid
- Felles kunnskapsgrunnlag og virkelighetsforståelse
- Få satt av viktige saker på dagsorden – som forurensing fra turistbåter – kontakt med nasjonale myndigheter, som Sjøfartsdirektoratet
- Behov for integreringsaktører:

Clemetsen & Stokke (2018): Managing cherished landscapes across legal boundaries. In «Defining Landscape Democracy – a path to spatial justice»



Kritiske punkter å ta med seg

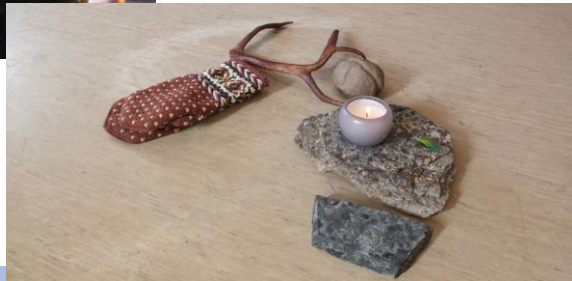
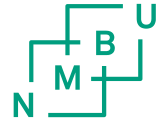
- Kople vertikal og horisontal koordinering
 - Bred medvirkning samtidig med en klar ledelse og hierarkiske styringsvirkemidler
- Kommunene må på banen – bl.a. som den primære planmyndighet etter PBL
- Planlegging etter PBL er et godt egnet virkemiddel for å forankre en besøksstrategi
- Utvikle mulighetene også utenfor byer og tettsteder – ikke bare en LNFR-kategori
- Få til interkommunalt plansamarbeid etter kap. 9 i PBL

Erfaringer Varangerhalvøya nasjonalpark og randsonen (BIOTOUR)



- Nasjonalparken etablert i 2006
- Besøksstrategi fra 2015 (en av tre piloter)
- Nasjonal turistvei
- Flerkulturelt samfunn
- Varanger regionalpark nylig etablert (Varanger Arctic Norway)

Erfaringer Varanger



- Økende turisme, relatert bl.a. til fugleturisme
- Begrenset integrert forvaltning mellom naturvern, reiseliv og stedsutvikling
- Regionalparken – potensial for samarbeid på tvers av kommunegrenser, vernemyndighet og sektormyndigheter (bl.a. SVV)
- Utvikle en forståelse av landskap som felles møteplass:
 - forene natur og kultur,
 - forene naturvern, reiseliv og stedsutvikling
 - Historiefortellinger som redskap for gode opplevelser